

信州健康ゼロエネ住宅 県下一斉現場見学会 対象住宅一覧

2022/10/28 時点

(注意事項)

- ・見学会実施日は予定日を掲載しており、変更になることがあります。
- ・見学会の日程、場所、見学手順などは、「見学会担当者連絡先」に直接ご確認ください。

No	建築場所	見学会実施予定日		見学会担当者連絡先			延べ面積 (㎡)	階数	県産木材		備考
		構造(中間)	完成	所属	氏名	電話番号			使用量(㎡)	使用量(㎡)	
1	池田町		4.11.5-6	(株)ルティロワ	丸山 恭弘	0263-55-4521	123	2	3.9	-	新築
2	松本市	4.10.29		公益社団法人長野県建築士会 別添の開催案内をご覧ください。		026-235-0561	244	2	22.9	-	新築
3	塩尻市	4.10.30				026-235-0561	-	2	-	-	改修
4	木島平村		4.11.6		(有)松村建築	岸田 英明	0269-85-2493	102	2	16.7	-
5	長野市	4.11.13		(株)アグリトライ	小嶋 健二	026-284-4821	130	2	7.7	91.0	新築
6	長野市		4.11.26	(株)アグリトライ	小嶋 健二	026-284-4821	106	2	-	45.0	改修
7	千曲市		4.11.19-20	坂田木材株式会社	内海 達也	090-1533-4103	120	2	13.6	6.7	新築
8	安曇野市		4.11.23	(株)住まい工房IKスタイル	武藤 修司	0263-28-6351	157	2	21.1	-	新築
9	長野市		4.11.26-27	坂田木材株式会社	内海 達也	090-1533-4103	163	2	17.5	8.8	新築
10	長野市		4.11.26-27	坂田木材株式会社	内海 達也	090-1533-4103	113	2	11.0	8.2	新築
11	上田市		4.11.27	(株)フォレストコーポレーション	平井 政人	026-254-5585	208	2	35.3	-	新築
12	松本市		4.11.26-28	(株)木族の家	大月 俊	0263-98-3855	109	2	13.6	-	新築
13	長野市		4.12.3-4	坂田木材株式会社	内海 達也	090-1533-4103	93	2	8.0	7.7	新築
14	小布施町		4.12.3-4	坂田木材株式会社	内海 達也	090-1533-4103	169	2	17.4	11.2	新築
15	上田市		4.12.3-5	(株)木族の家	大月 俊	0263-98-3855	137	2	17.1	-	新築
16	松本市		4.12.10-12	(株)木族の家	大月 俊	0263-98-3855	177	2	24.0	-	新築
17	飯田市		4.12.11	(株)フォレストコーポレーション	西川 恵理也	0263-40-5002	191	2	16.6	15.9	新築
18	松本市		4.12.17-19	(株)木族の家	大月 俊	0263-98-3855	80	2	9.8	-	新築
19	安曇野市		4.12.17-19	(株)木族の家	大月 俊	0263-98-3855	278	2	35.0	-	新築
20	小川村		4.11.5-6	田中建築株式会社	中山 聖子	026-253-8770	127	2	16.0	-	新築
21	須坂市	4.11.3		田中建築株式会社	中山 聖子	026-253-8770	106	2	14	-	新築
22	長野市		4.11.12-13	田中建築株式会社	中山 聖子	026-253-8770	111	2	22	-	新築
23	長野市	4.11.19		田中建築株式会社	中山 聖子	026-253-8770	111	2	15	-	新築
24	長野市		4.12.10-11	山本建設株式会社	山本 雅彦	090-3093-0879	217	2	-	160	新築

信州健康ゼロエネ住宅普及促進強化月間 見学会対象住宅 No.1

■ 事業者概要

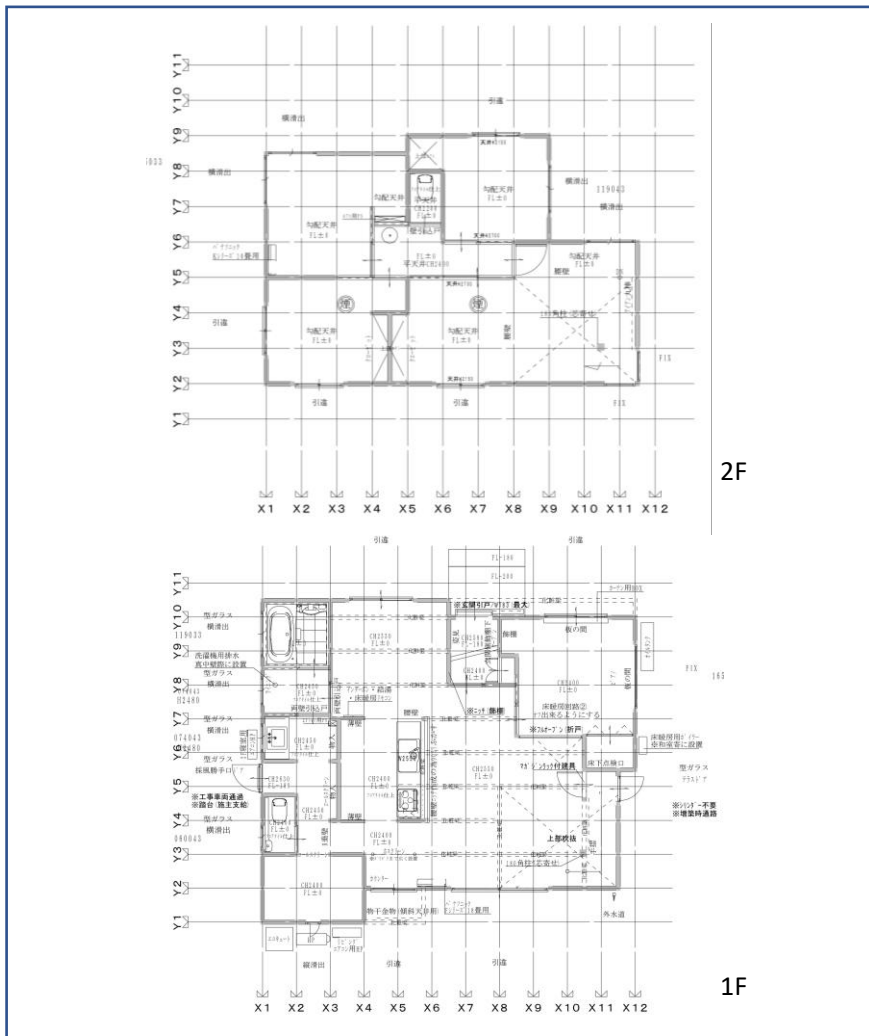
- ・ 設計者 株式会社ルティロワ 一級建築士事務所
- ・ 施工者 株式会社ルティロワ 一級建築士事務所
- ・ 見学会担当者連絡先 TEL 0263-55-4521 (担当 : 丸山)
営業時間 9:00~17:00 / 定休日(日)(月)

■ 住宅概要

- ・ 建築場所 池田町 (地域区分 : 4地域)
- ・ 構造・階数 木造2階建て
- ・ 延べ面積 123.38 m²
- ・ 外皮性能の基準 最低基準 (UA値 0.45)
- ・ 県産材使用量 構造材等 3.8446 m³
- ・ 信州健康ゼロエネ住宅助成金の活用の有無 有

見学会実施予定日
令和4年10月29日(土)
30日(日)

■ 間取り



■ イメージパース



■ この住宅の□□がおすすめ！

◎高い断熱性能と県産木材を活用した環境配慮の住宅！

“信州健康ゼロエネ住宅”

第1弾[中信地区] 見学会及び設計説明会開催

長野県では“信州健康ゼロエネ住宅”住宅分野における2050ゼロカーボンを実現するため、環境への負荷が少なく、高い断熱性能を有し、県産木材を活用した住宅の新築工事や既存住宅の断熱性能を向上させるリフォーム工事をする際の費用の一部を助成しています。

長野県建築士会では“信州健康ゼロエネ住宅”を普及させるため、対象住宅の見学会及び設計説明会を県下4地区で行います。まずは第1弾 中信地区での開催のご案内です。

□ どなたでも参加いただけます

申込締め切り 10月27日(木)

お住まいの建築やリフォームを計画されている方
 県の“信州健康ゼロエネ住宅”の設計・施工手法を知りたい事業者の方
 工務店等の方はユーザーの方と一緒にご参加いただくこともご検討ください

新築物件

□開催日時 10月29日(土) 午後1時30分～

□開催場所 松本市波田 5492-14 (造成分譲地内)

信州健康ゼロエネ住宅助成金適用設計仕様を設計者から説明します。



波田会場には若干の駐車場があります。多数の場合は若干距離はありますが、松本市波田支所へ駐車していただくことをお勧めします。

また、造成地内のためナビでは表示しないと思います。

お近くまで来ていただき、工事中の現場を確認ください。

木曾平沢会場は駐車場がありません。JA 檜川支所へ駐車いただき、現場へ起こし下さい。

改修物件

□開催日時 10月30日(日) 午後1時30分～

□開催場所 塩尻市木曾平沢 1778

伝統的建造物群保存地区内にある伝統木造建築物(古民家)

信州健康ゼロエネ住宅助成金(リフォームタイプ)仕様を設計者から説明します。
 本企画は、「建築物の省エネ改修サポート制度」の省エネ改修セミナーを兼ねています。



長野県の“信州健康ゼロエネ住宅助成制度”へアクセスします

信州健康ゼロエネ住宅現場見学会申込書

公益社団法人長野県建築士会 あて

申し込み年月日	令和 年 月 日
参加日	参加を希望する日（両日でも可能）に☑をしてください。 <input type="checkbox"/> 10月29日（土） 松本市波田（新築物件） <input type="checkbox"/> 10月30日（土） 塩尻市木曾平沢（改修物件）
お名前・参加人数	事業者の方は会社名と参加者のお名前を記載ください。 複数で申し込まれる場合は、代表者のお名前と参加人数を記載ください。 ・お名前（事業所名及びお名前） ・参加人数 _____人
住所	事業者の方は事業所所在地を記載ください。 〒
連絡電話番号	（連絡が可能な番号） （ <input type="checkbox"/> 自宅 <input type="checkbox"/> 勤務先 <input type="checkbox"/> 携帯 いずれかに☑を祖ってください）
Email アドレス 又は FAX 番号	（連絡可能なアドレス又は FAX）

1 申込書方法及び送付先（問い合わせ先）

メール又は FAX にて以下の宛先へ申し込んでください。

公益社団法人長野県建築士会本会事務局

電話：026-235-0561 Email:n-shikai@avis.ne.jp：FAX：026-232-2588

2 申込者への連絡など

参加可能人数は 30 名程度までとし、希望者多数の場合は先着順とします。

参加をご遠慮いただく方には申込締め切り日の翌日にメール又は FAX にてご連絡いたします。

連絡がない場合は、参加可能となります。

3 さらに地域ごとの見学会や省エネ改修支援のセミナーを開催

今回の見学会のほか、東信、南信及び北信地区でも同様の企画を行います。

また、本企画は、「建築物の省エネ改修サポート制度」とのタイアップ企画として、住宅の省エネ改修支援のためのセミナーを兼ねています。現場見学会のほか、4 ブロックで省エネ改修に関する情報提供を行うセミナー（座学）も企画します。開催内容等は後日お知らせいたします。

信州健康ゼロエネ住宅普及促進強化月間 見学会対象住宅 No.4

■ 事業者概要

- ・ 設計者 松村デザイン建築事務所
- ・ 施工者 有限会社 松村建築
- ・ 見学会担当者連絡先 松村デザイン建築事務所 TEL 0269-85-2493

■ 住宅概要

- ・ 建築場所 下高井郡木島平村 (地域区分 : 4地域)
- ・ 構造・階数 木造2階建て
- ・ 延べ面積 101.90 m²
- ・ 外皮性能の基準
最低基準 (UA値 0.38)
- ・ 県産材使用量 構造材等 12.12 m³ / 仕上材 4.84 m²
- ・ 信州健康ゼロエネ住宅助成金の活用の有無 有・無

見学会実施予定日

令和4年11月6日(日)

■ 間取り

■ 現況写真・イメージパース



■ この住宅の ココ がおすすめ！

(例. 年間の光熱費想定が約19万円、エアコン1台で冷暖房可能、パッシブ設計)

信州健康ゼロエネ住宅普及促進強化月間 見学会対象住宅 No.5

■ 事業者概要

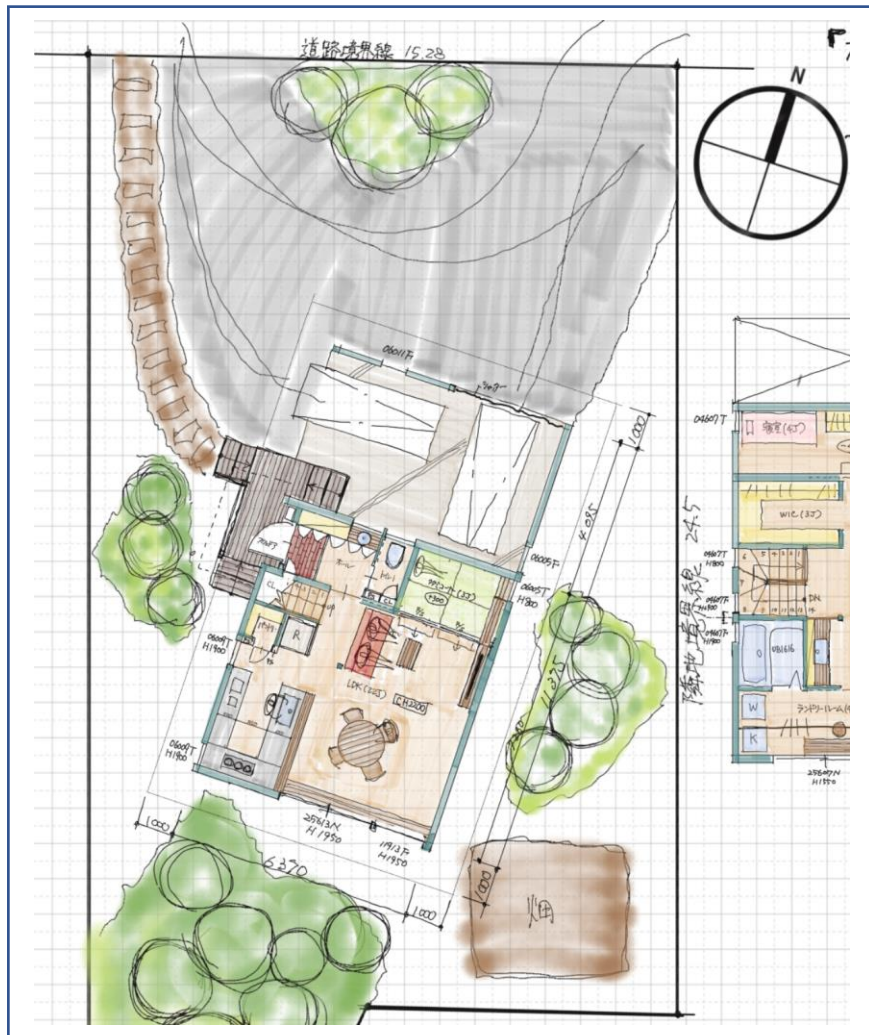
- ・ 設計者 アグリトライ一級建築士事務所
- ・ 施工者 株式会社アグリトライ
- ・ 見学会担当者連絡先 (株)アグリトライ 小嶋 TEL 080-2186-1275

■ 住宅概要

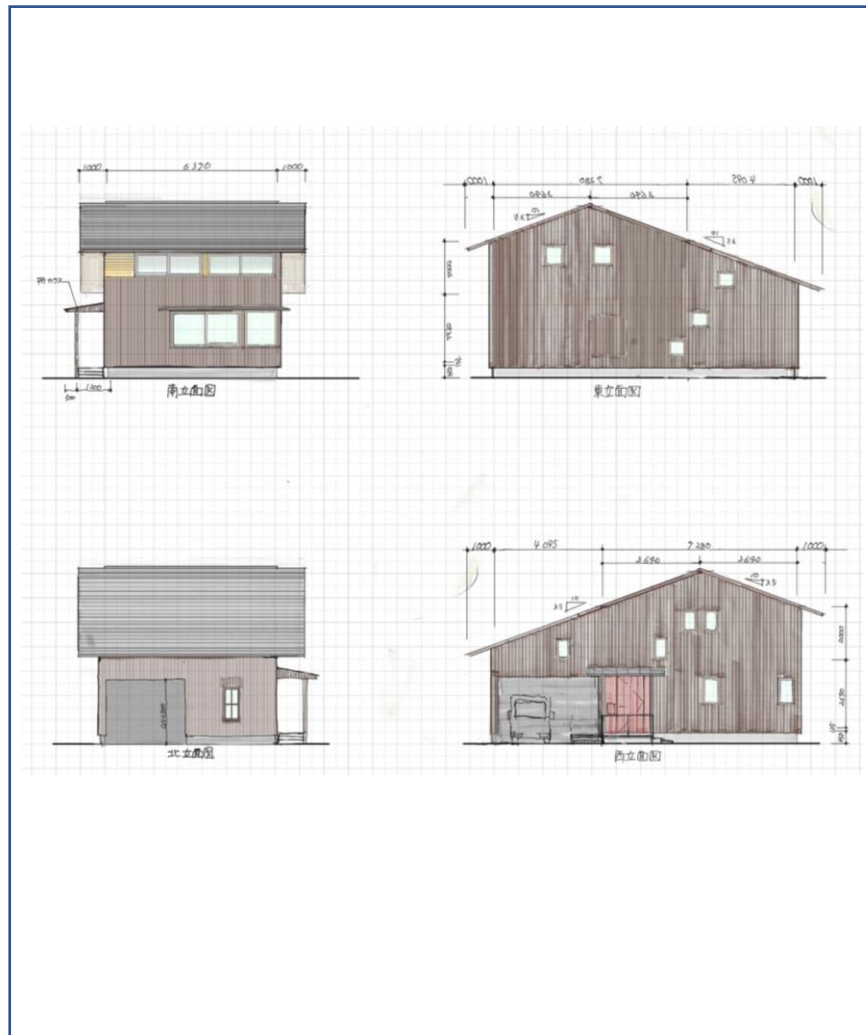
- ・ 建築場所 長野市上ヶ屋 (地域区分 : 4地域)
- ・ 構造・階数 木造2階建て
- ・ 延べ面積 104.3 m²
- ・ 外皮性能の基準 推奨基準 (UA値0.31)
- ・ 県産材使用量 構造材等 7.7 m³ / 仕上材 91m²
- ・ 信州健康ゼロエネ住宅助成金の活用の有無 無

見学会実施予定日
令和4年11月13日(日)

間取り



現況写真・イメージパース



この住宅の **ココ** がおすすめ！

(雪に強いカーポートがある大屋根デザイン)

信州健康ゼロエネ住宅普及促進強化月間 見学会対象住宅 No.6

■ 事業者概要

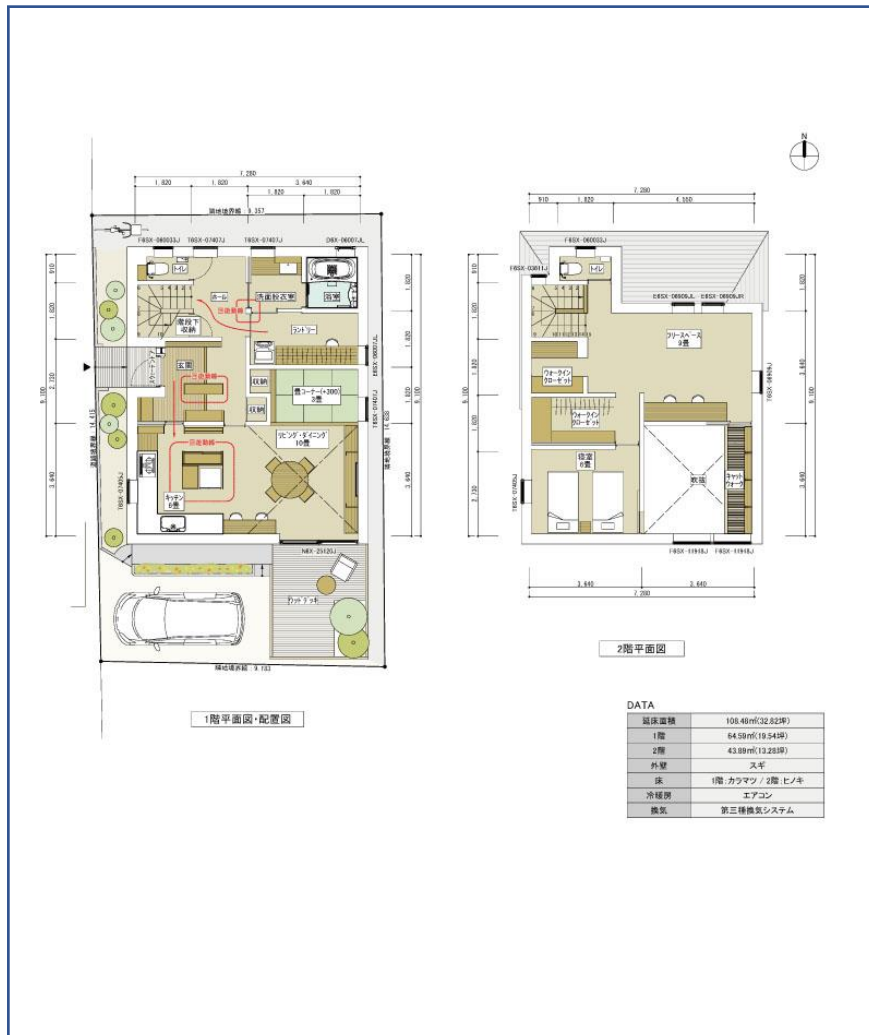
- ・ 設計者 アグリトライ一級建築士事務所
- ・ 施工者 株式会社アグリトライ
- ・ 見学会担当者連絡先 (株)アグリトライ 小嶋 TEL 080-2186-1275

■ 住宅概要

- ・ 建築場所 長野市吉田 (地域区分 : 4地域)
- ・ 構造・階数 木造2階建て
- ・ 延べ面積 108.48 m²
- ・ 外皮性能の基準 推奨基準 (UA値0.31)
- ・ 県産材使用量 構造材等 0 m³ / 仕上材 45m²
- ・ 信州健康ゼロエネ住宅助成金の活用の有無 無

見学会実施予定日
令和4年11月26日(土)

間取り



現況写真・イメージパース



この住宅のココがおすすめ！

築30年の家を性能向上リノベーションし、UA値 $1.64\text{W}/\text{m}^2\text{K} \rightarrow 0.31\text{W}/\text{m}^2\text{K}$ まで性能をアップ(冷暖房費6割カット)。室内はしなのいえ工房の新築と同じ仕様。

信州健康ゼロエネ住宅普及促進強化月間 見学会対象住宅 No.7

■ 事業者概要

- ・ 設計者 坂田木材株式会社一級建築士事務所
- ・ 施工者 坂田木材株式会社
- ・ 見学会担当者連絡先 坂田木材株式会社 内海 TEL 090-1533-4103

■ 住宅概要

- ・ 建築場所 千曲市（地域区分：4地域）
- ・ 構造・階数 木造2階建て
- ・ 延べ面積 120.90 m²
- ・ 外皮性能の基準 推奨基準（UA値0.34）
- ・ 県産材使用量 構造材等 13.65 m³ / 仕上材 6.78 m²
- ・ 信州健康ゼロエネ住宅助成金の活用の有無 有

見学会実施予定日

令和4年11月19日(土)
20日(日)

■ 間取り



■ 現況写真・イメージパース



■ この住宅の□□がおすすめ！

(長野県産材使用、Ua値0.34、耐震等級3、長期優良住宅認定)

信州健康ゼロエネ住宅普及促進強化月間 見学会対象住宅 No.8

■ 事業者概要

- ・ 設計者 住まい工房IKスタイル一級建築士事務所
- ・ 施工者 株式会社 住まい工房IKスタイル
- ・ 見学会担当者連絡先 住まい工房IKスタイル 武藤 TEL 080-3179-3170

見学会実施予定日

令和4年11月23日(水・祝)

■ 住宅概要

- ・ 建築場所 安曇野市 (地域区分 : 4地域)
- ・ 構造・階数 木造2階建て
- ・ 延べ面積 156.80 m²
- ・ 外皮性能の基準 最低基準 (UA値 0.44)
- ・ 県産材使用量 構造材等 10 m³ / 仕上材 2 m²
- ・ 信州健康ゼロエネ住宅助成金の活用の有無 有

■ イメージパース



■ 現況写真



■ この住宅のココがおすすめ！

構造計算した上の耐震等級3評価獲得（すべて自由設計）

木曽ひのきと漆喰を多用し、健康に配慮した室内空間

太陽光発電＋蓄電池のエネルギー対策

信州健康ゼロエネ住宅普及促進強化月間 見学会対象住宅 No.9

■ 事業者概要

- ・ 設計者 坂田木材株式会社一級建築士事務所
- ・ 施工者 坂田木材株式会社
- ・ 見学会担当者連絡先 坂田木材株式会社 内海 TEL 090-1533-4103

■ 住宅概要

- ・ 建築場所 長野市（地域区分：4地域）
- ・ 構造・階数 木造2階建て
- ・ 延べ面積 163.13 m²
- ・ 外皮性能の基準 推奨基準（UA値0.33）
- ・ 県産材使用量 構造材等 17.51 m³ / 仕上材 8.85 m²
- ・ 信州健康ゼロエネ住宅助成金の活用の有無 有

見学会実施予定日
令和4年11月26日(土)
27日(日)

■ 間取り



■ 現況写真・イメージパース



■ この住宅の□□がおすすめ！

『長野県産材使用、Ua値0.33、太陽光発電(9.240kW)

ゼロエネルギー住宅(削減率105%)、耐震等級3、長期優良住宅認定』

信州健康ゼロエネ住宅普及促進強化月間 見学会対象住宅 No.10

■ 事業者概要

- ・ 設計者 坂田木材株式会社一級建築士事務所
- ・ 施工者 坂田木材株式会社
- ・ 見学会担当者連絡先 坂田木材株式会社 内海 TEL 090-1533-4103

■ 住宅概要

- ・ 建築場所 長野市（地域区分：4地域）
- ・ 構造・階数 木造2階建て
- ・ 延べ面積 113.87 m²
- ・ 外皮性能の基準 推奨基準（UA値0.34）
- ・ 県産材使用量 構造材等 11.02 m³ / 仕上材 8.22 m²
- ・ 信州健康ゼロエネ住宅助成金の活用の有無 有

見学会実施予定日
令和4年11月26日(土)
27日(日)

■ 間取り



■ 現況写真・イメージパース



■ この住宅の□□がおすすめ！

『長野県産材使用、Ua値0.34、太陽光発電(5.775kW)

耐震等級3、長期優良住宅認定』

信州健康ゼロエネ住宅普及促進強化月間 見学会対象住宅 No.11

■ 事業者概要

- ・ 設計者 フォレスト一級建築士事務所長野支店 片桐 寿美
- ・ 施工者 株式会社 フォレストコーポレーション
- ・ 見学会担当者連絡先 (株)フォレストコーポレーション長野支店
住宅営業 平井 政人 TEL 026-254-5585

■ 住宅概要

- ・ 建築場所 上田市 (地域区分 : 4地域)
- ・ 構造・階数 木造2階建て
- ・ 延べ面積 207.56 m²
- ・ 外皮性能の基準 最低基準 (UA値 0.45)
- ・ 県産材使用量 構造材等 18.31 m³ / 仕上材 16.97 m²
- ・ 信州健康ゼロエネ住宅助成金の活用の有無 有

見学会実施予定日
令和4年11月27日(日)

■ 間取り



■ 現況写真・イメージパース



■ この住宅の□□がおすすめ！

・県産材使用率89.90%の高性能二世帯住宅

信州健康ゼロエネ住宅普及促進強化月間 見学会対象住宅 No.12

■ 事業者概要

- ・ 設計者 株式会社 木族の家 一級建築士事務所
- ・ 施工者 株式会社 木族の家
- ・ 見学会担当者連絡先 (株)木族の家 大月 TEL 080-4005-9441

■ 住宅概要

- ・ 建築場所 松本市 (地域区分 : 4地域)
- ・ 構造・階数 木造2階建て
- ・ 延べ面積 109.3 m²
- ・ 外皮性能の基準 最低基準 (UA値0.38)
- ・ 県産材使用量 構造材等 13.55 m³ / 仕上材 0 m²
- ・ 信州健康ゼロエネ住宅助成金の活用の有無 有

見学会実施予定日

令和4年11月26日(土)
27日(日)
28日(月)

■ イメージパース



■ この住宅の□□がおすすめ！

(将来一階で生活ができる間取りです。)

信州健康ゼロエネ住宅普及促進強化月間 見学会対象住宅 No.13

■ 事業者概要

- ・ 設計者 坂田木材株式会社一級建築士事務所
- ・ 施工者 坂田木材株式会社
- ・ 見学会担当者連絡先 坂田木材株式会社 内海 TEL 090-1533-4103

■ 住宅概要

- ・ 建築場所 長野市（地域区分：4地域）
- ・ 構造・階数 木造2階建て
- ・ 延べ面積 93.58 m²
- ・ 外皮性能の基準 推奨基準（UA値0.34）
- ・ 県産材使用量 構造材等 8.01 m³ / 仕上材 7.71 m²
- ・ 信州健康ゼロエネ住宅助成金の活用の有無 有

見学会実施予定日

令和4年12月3日(土)
4日(日)

■ 間取り



■ 現況写真・イメージパース



■ この住宅の□□がおすすめ！

『長野県産材使用、Ua値0.34、太陽光発電(5.390kW)

耐震等級3、長期優良住宅認定』

信州健康ゼロエネ住宅普及促進強化月間 見学会対象住宅 No.14

■ 事業者概要

- ・ 設計者 坂田木材株式会社一級建築士事務所
- ・ 施工者 坂田木材株式会社
- ・ 見学会担当者連絡先 坂田木材株式会社 内海 TEL 090-1533-4103

■ 住宅概要

- ・ 建築場所 小布施町（地域区分：4地域）
- ・ 構造・階数 木造2階建て
- ・ 延べ面積 169.76 m²
- ・ 外皮性能の基準 推奨基準（UA値0.33）
- ・ 県産材使用量 構造材等 17.48m³ / 仕上材 11.20 m²
- ・ 信州健康ゼロエネ住宅助成金の活用の有無 有

見学会実施予定日

令和4年12月3日(土)
4日(日)

■ 間取り



■ 現況写真・イメージパース



■ この住宅の□□がおすすめ！

『長野県産材使用、Ua値0.33、耐震等級3、長期優良住宅認定』

信州健康ゼロエネ住宅普及促進強化月間 見学会対象住宅 No.15

■ 事業者概要

- ・ 設計者 株式会社 木族の家 一級建築士事務所
- ・ 施工者 株式会社 木族の家
- ・ 見学会担当者連絡先 (株)木族の家 大月 TEL 080-4005-9441

■ 住宅概要

- ・ 建築場所 上田市 (地域区分 : 4地域)
- ・ 構造・階数 木造2階建て
- ・ 延べ面積 136.63㎡
- ・ 外皮性能の基準 推奨基準 (UA値0.34)
- ・ 県産材使用量 構造材等 17.05 m³ / 仕上材 ○○ m²
- ・ 信州健康ゼロエネ住宅助成金の活用の有無 有

見学会実施予定日

令和4年12月3日(土)

4日(日)

5日(月)

■ イメージパース



■ この住宅の□□がおすすめ！

(高気密高断熱の性能にこだわった家)

信州健康ゼロエネ住宅普及促進強化月間 見学会対象住宅 No.16

■ 事業者概要

- ・ 設計者 株式会社 木族の家 一級建築士事務所
- ・ 施工者 株式会社 木族の家
- ・ 見学会担当者連絡先 (株)木族の家 大月 TEL 080-4005-9441

■ 住宅概要

- ・ 建築場所 松本市 (地域区分 : 4地域)
- ・ 構造・階数 木造2階建て
- ・ 延べ面積 177.38 m²
- ・ 外皮性能の基準 最低基準 (UA値0.44)
- ・ 県産材使用量 構造材等 23.99 m³ / 仕上材 ○○ m²
- ・ 信州健康ゼロエネ住宅助成金の活用の有無 有

見学会実施予定日

令和4年12月10日(土)

11日(日)

12日(月)

■ イメージパース



■ この住宅の□□がおすすめ！

(収納を重視。使いやすく配置。)

信州健康ゼロエネ住宅普及促進強化月間 見学会対象住宅 No.17

■ 事業者概要

- ・ 設計者 フォレスト一級建築士事務所 宮澤 幸雄
- ・ 施工者 株式会社 フォレストコーポレーション
- ・ 見学会担当者連絡先 (株)フォレストコーポレーション松本支店
住宅営業 西川 恵理也 TEL 0263-40-5002

■ 住宅概要

- ・ 建築場所 飯田市 (地域区分 : 5地域)
- ・ 構造・階数 木造2階建て
- ・ 延べ面積 191.38 m²
- ・ 外皮性能の基準
最低基準 (UA値 0.5)
- ・ 県産材使用量 構造材等 16.63 m³ / 仕上材 15.94 m²
- ・ 信州健康ゼロエネ住宅助成金の活用の有無 有

見学会実施予定日
令和4年12月11日(日)

■ 間取り



■ 現況写真・イメージパース



■ この住宅の□□がおすすめ！

土間サロンのみが繋がる 完全分離 2世帯住宅！

信州健康ゼロエネ住宅普及促進強化月間 見学会対象住宅 No.18

■ 事業者概要

- ・ 設計者 株式会社 木族の家 一級建築士事務所
- ・ 施工者 株式会社 木族の家
- ・ 見学会担当者連絡先 (株)木族の家 大月 TEL 080-4005-9441

■ 住宅概要

- ・ 建築場所 松本市 (地域区分 : 4地域)
- ・ 構造・階数 木造2階建て
- ・ 延べ面積 80.32 m²
- ・ 外皮性能の基準 最低基準 (UA値0.48)
- ・ 県産材使用量 構造材等 9.817m³ / 仕上材 ○○ m²
- ・ 信州健康ゼロエネ住宅助成金の活用の有無 有

見学会実施予定日

令和4年12月17日(土)
18日(日)
19日(月)

■ イメージパース



■ この住宅のココがおすすめ！

(こだわりの詰まったコンパクト住宅)

信州健康ゼロエネ住宅普及促進強化月間 見学会対象住宅 No.19

■ 事業者概要

- ・ 設計者 株式会社 木族の家 一級建築士事務所
- ・ 施工者 株式会社 木族の家
- ・ 見学会担当者連絡先 (株)木族の家 大月 TEL 080-4005-9441

■ 住宅概要

- ・ 建築場所 安曇野市 (地域区分 : 4地域)
- ・ 構造・階数 木造2階建て
- ・ 延べ面積 278.22㎡
- ・ 外皮性能の基準 先導基準 (UA値0.23)
- ・ 県産材使用量 構造材等 35.02 m³ / 仕上材 ○○ m²
- ・ 信州健康ゼロエネ住宅助成金の活用の有無 有

見学会実施予定日

令和4年12月17日(土)
18日(日)
19日(月)

■ イメージパース



■ この住宅の□□がおすすめ！

(高気密高断熱、性能にこだわった大きな家)

信州健康ゼロエネ住宅普及促進強化月間 見学会対象住宅 No.20

■ 事業者概要

- ・ 設計者 田中建築株式会社
- ・ 施工者 田中建築株式会社
- ・ 見学会担当者連絡先 田中建築株式会社 TEL 026-253-8770

■ 住宅概要

- ・ 建築場所 上水内郡小川村(地域区分 : 4地域)
- ・ 構造・階数 木造2階建て
- ・ 延べ面積 126.69 m²
- ・ 外皮性能の基準
最低基準 (UA値 0.37)
- ・ 県産材使用量 構造材等 16 m³ / 仕上材 0 m²
- ・ 信州健康ゼロエネ住宅助成金の活用の有無 (有)無

見学会実施予定日

令和4年11月5日(土)
6日(日)

■ イメージ



■ この住宅のココがおすすめ！

山あいの豊かな自然を取り込んだリビングのお家

信州健康ゼロエネ住宅普及促進強化月間 見学会対象住宅 No.21

■ 事業者概要

- ・ 設計者 田中建築株式会社
- ・ 施工者 田中建築株式会社
- ・ 見学会担当者連絡先 田中建築株式会社 TEL 026-253-8770

■ 住宅概要

- ・ 建築場所 須坂市（ 地域区分：4地域 ）
- ・ 構造・階数 木造2階建て
- ・ 延べ面積 106.19 m²
- ・ 外皮性能の基準
最低基準（ UA値 0.38 ）
- ・ 県産材使用量 構造材等 14 m³ / 仕上材 0 m²
- ・ 信州健康ゼロエネ住宅助成金の活用の有無 **有**・無

見学会実施予定日
令和4年11月3日(木)

■ イメージ



■ この住宅のココがおすすめ！

こだわりのキッチンが馴染むスタイリッシュな家

信州健康ゼロエネ住宅普及促進強化月間 見学会対象住宅 No.22

■ 事業者概要

- ・ 設計者 田中建築株式会社
- ・ 施工者 田中建築株式会社
- ・ 見学会担当者連絡先 田中建築株式会社 TEL 026-253-8770

■ 住宅概要

- ・ 建築場所 長野市（ 地域区分：4地域 ）
- ・ 構造・階数 木造2階建て
- ・ 延べ面積 111.37 m²
- ・ 外皮性能の基準
最低基準（ UA値 0.36 ）
- ・ 県産材使用量 構造材等 22 m³ / 仕上材 0 m²
- ・ 信州健康ゼロエネ住宅助成金の活用の有無 **有**・無

見学会実施予定日
令和4年11月12日(土)
13日(日)

■ イメージ



■ この住宅のココがおすすめ！

日々を丁寧に想像して アイディアが光る二世帯住宅

信州健康ゼロエネ住宅普及促進強化月間 見学会対象住宅 No.23

■ 事業者概要

- ・ 設計者 田中建築株式会社
- ・ 施工者 田中建築株式会社
- ・ 見学会担当者連絡先 田中建築株式会社 TEL 026-253-8770

■ 住宅概要

- ・ 建築場所 長野市（ 地域区分：4地域 ）
- ・ 構造・階数 木造2階建て
- ・ 延べ面積 111.17 m²
- ・ 外皮性能の基準
推奨基準（ UA値 0.31 ）
- ・ 県産材使用量 構造材等 15 m³ / 仕上材 0 m²
- ・ 信州健康ゼロエネ住宅助成金の活用の有無 **有**・無

見学会実施予定日
令和4年11月19日(土)

■ イメージ



■ この住宅のココがおすすめ！

自然素材が空間を豊かに彩る スタイリッシュな家族の時間を大切にするお家

信州健康ゼロエネ住宅普及促進強化月間 見学会対象住宅 No.24

■ 事業者概要

- ・ 設計者 山本建設株式会社設計室
- ・ 施工者 山本建設株式会社
- ・ 見学会担当者連絡先 山本建設株式会社 山本 TEL 090-3093-0879

■ 住宅概要

- ・ 建築場所 長野市（地域区分：4地域）
- ・ 構造・階数 木造2階建て
- ・ 延べ面積 216.58㎡
- ・ 外皮性能の基準 先導基準（UA値0.23）
- ・ 県産材使用量 構造材等 0m³ / 仕上材 160m²
- ・ 信州健康ゼロエネ住宅助成金の活用の有無 有

見学会実施予定日
令和4年12月10日(土)
11日(日)



■ この住宅のココがおすすめ！

(暖房:床下エアコン・冷房:ダクトエアコン・許容応力度計算耐震等級3・Ua値0.23W・そとん壁+杉板の高耐久仕様)