

## (注意事項)

- ・見学会実施日は予定日を掲載しており、変更になることがあります。
- ・見学会の日程、場所、見学手順などは、「見学会担当者連絡先」に直接ご確認ください。

| No | 建築場所 | 見学会実施予定日 |                            | 見学会担当者連絡先            |     |               | 建築年 | 外皮性能 | UA値<br>(W/m <sup>2</sup> K) | 備考      |
|----|------|----------|----------------------------|----------------------|-----|---------------|-----|------|-----------------------------|---------|
|    |      | 構造(中間)   | 完成                         | 所属                   | 担当者 | 電話番号          |     |      |                             |         |
| 1  | 千曲市  |          | R5.10.12<br>~R6.1.20       | (株)山の瀧澤建設            | 瀧澤  | 090-4029-4032 | R5  | 推奨基準 | 0.28                        |         |
| 2  | 上田市  |          | R5.10.28                   | 美し信州(株)              | 千葉  | 0268-27-6667  | 建築中 | 推奨基準 | 0.25                        |         |
| 3  | 飯綱町  |          | 日程変更                       | 田中建築(株)              | 中山  | 026-253-8770  | 建築中 | 最低基準 | 0.35                        |         |
| 4  | 上松町  |          | R5.10.29                   | 勝家建築研究室              | 勝家  | 0263-83-5055  | 建築中 | 推奨基準 | 0.28                        |         |
| 5  | 長野市  |          | R5.10.30                   | (株)美登利屋工務店           | 森   | 090-3082-5200 | 建築中 | 推奨基準 | 0.34                        |         |
| 6  | 長野市  |          | R5.11.10~11<br>R5.11.24~25 | (株)青木ハウジング           | 青木  | 090-3549-8532 | R1  | 推奨基準 | 0.32                        |         |
| 7  | 飯田市  |          | R5.11.11                   | (株)OTEC天竜峡支店 設計部     | 原   | 080-7698-0273 | 建築中 | 推奨基準 | 0.31                        |         |
| 8  | 長野市  |          | R5.11.11                   | 坂田木材(株)              | 内海  | 026-292-3203  | 建築中 | 推奨基準 | 0.26                        |         |
| 9  | 小布施町 |          | R5.11.11                   | (株)アグリトライ            | 永井  | 080-9525-7329 | R4  | 推奨基準 | 0.25                        |         |
| 10 | 飯山市  |          | R5.11.12                   | (有)松村建築設計事務所         | 三橋  | 0269-85-2493  | 建築中 | 最低基準 | 0.37                        |         |
| 11 | 長野市  |          | R5.11.18                   | (株)Reborn            | 塩原  | 026-274-5485  | 建築中 | 推奨基準 | 0.29                        |         |
| 12 | 中野市  |          | R5.11.18                   | (株)村上建設 営業部          | 飯田  | 0269-24-1585  | 建築中 | 推奨基準 | 0.27                        |         |
| 13 | 安曇野市 |          | R5.11.18                   | (株)アグリトライ            | 永井  | 080-9525-7329 | R4  | 推奨基準 | 0.25                        |         |
| 14 | 木島平村 |          | R5.11.19                   | (有)松村建築設計事務所         | 三橋  | 0269-85-2493  | 建築中 | 推奨基準 | 0.34                        |         |
| 15 | 長野市  |          | R5.11.20~21                | (株)青木ハウジング           | 青木  | 090-3549-8352 | R4  | 推奨基準 | 0.27                        |         |
| 16 | 塩尻市  |          | R5.11.25                   | (株)アグリトライ            | 永井  | 080-9525-7329 | R5  | 推奨基準 | 0.28                        |         |
| 17 | 岡谷市  |          | R5.11.26                   | NaturalStyle小林建築株式会社 | 小林  | 090-1435-2601 | 建築中 | 推奨基準 | 0.28                        |         |
| 18 | 茅野市  |          | R5.11.26                   | (株)フォレストコーポレーション松本支店 | 山田  | 0263-40-5002  | 建築中 | 最低基準 | 0.39                        |         |
| 19 | 長野市  |          | R5.11.25                   | 山本建設(株)              | 山本  | 090-3093-0879 | 建築中 | 先導基準 | 0.21                        |         |
| 20 | 長野市  |          | R5.11.25                   | (株)アルプスピアホーム         | 小池  | 090-5428-8102 | 建築中 | 最低基準 | 0.45                        |         |
| 21 | 信濃町  |          | R5.11.25                   | (有)武田建設              | 武田  | 0269026-4076  | 建築中 | 先導基準 | 0.20                        |         |
| 22 | 長野市  |          | R5.11.25                   | 坂田木材(株)              | 内海  | 026-292-3203  | 建築中 | 推奨基準 | 0.26                        |         |
| 23 | 須坂市  |          | R5.11.25                   | (株)Reborn            | 塩原  | 026-274-5485  | 建築中 | 推奨基準 | 0.28                        |         |
| 24 | 茅野市  |          | R5.11.25~26<br>R5.12.2~3   | (有)森建築               | 森   | 090-7900-8230 | R4  | 推奨基準 | 0.23                        |         |
| 25 | 安曇野市 |          | R5.11.25~27                | (株)木族の家              | 大月  | 080-4005-9441 | R5  | 推奨基準 | 0.33                        |         |
| 26 | 長野市  |          | R5.11.26                   | (株)総合建設西沢商会          | 近藤  | 026-292-0525  | 建築中 | 推奨基準 | 0.34                        |         |
| 27 | 須坂市  |          | R5.11.26                   | (株)青木ハウジング           | 青木  | 090-3549-8352 | R1  | 推奨基準 | 0.34                        |         |
| 28 | 原村   |          | R5.11.30                   | (株)フォレストコーポレーション松本支店 | 中村  | 0263-40-5002  | 建築中 | 最低基準 | 0.38                        |         |
| 29 | 飯田市  |          | R5.11.30                   | (株)OneMade一級建築士事務所   | 田中  | 090-6709-0369 | 建築中 | 推奨基準 | 0.39                        |         |
| 30 | 富士見町 |          | R5.12.3~9                  | (有)森建築               | 森   | 090-7900-8230 | R5  | 先導基準 | 0.20                        |         |
| 31 | 長野市  |          | R5.12.9                    | (株)Reborn            | 塩原  | 026-274-5485  | 建築中 | 先導基準 | 0.23                        |         |
| 32 | 長野市  |          | 日程変更                       | 田中建築(株)              | 中山  | 026-253-8770  | 建築中 | 推奨基準 | 0.27                        |         |
| 33 | 長野市  |          | R5.11~12                   | (株)アグリトライ            | 永井  | 080-9525-7329 | -   | 推奨基準 | 0.31                        | リノベーション |
| 34 | 須坂市  |          | R5.12.8                    | (株)青木ハウジング           | 青木  | 090-3549-8352 | -   | 推奨基準 | 0.33                        | リノベーション |
| 35 | 松本市  |          | 常時                         | (株)フリースタイル           | 小林  | 090-8329-8824 | R2  | 先導基準 | 0.25                        |         |
| 36 | 中川村  |          | R5.11.19                   | (有)矢沢設計              | 宮内  | 080-5186-1787 | R5  | 最低基準 | 0.47                        |         |

# 令和5年度 信州健康ゼロエネ住宅普及促進強化月間 見学会対象住宅 No.1

## ■ 事業者概要

- ・ 設計者 川原ちあき空間設計室
- ・ 施工者 (株)山の瀧澤建設
- ・ 見学会担当者連絡先 (株)山の瀧澤建設 TEL 090-4029-4032

## 見学会実施予定日

令和5年11月4～5日  
(土、日)

## ■ 住宅概要

- ・ 種別 新築
- ・ 建築場所 千曲市 ( 地域区分 : 4地域 )
- ・ 構造・階数 木造平屋建て
- ・ 延べ面積 95,53 m<sup>2</sup>
- ・ 外皮性能の基準 推奨基準 ( UA値0,28 )
- ・ 県産材使用量 構造材等 19,9m<sup>3</sup> / 仕上材 184 m<sup>2</sup>
- ・ 信州健康ゼロエネ住宅助成金の活用の有無 有

## ■ 外観写真・パース



## ■ 内観写真・パース



## ■ このゼロエネ住宅のおすすめ！

冷暖房はパネルヒーターにてエアコン不使用

県産材95%使用(土台、根太は栗材。柱木曽桧。床及び天井は桧、サワラ材)

# 令和5年度 信州健康ゼロエネ住宅普及促進強化月間 見学会対象住宅 No.2

## ■ 事業者概要

- ・ 設計者 美し信州建設株式会社
- ・ 施工者 美し信州建設株式会社
- ・ 見学会担当者連絡先 美し信州建設(株) 青柳 TEL 0268-27-6667

## 見学会実施予定日

令和5年11月11日(土)、12(日)

## ■ 住宅概要

- ・ 種別 **新築** / リフォーム
- ・ 建築場所 上田市 ( 地域区分 : 4地域 )
- ・ 構造・階数 木造2階建て
- ・ 延べ面積 116.21 m<sup>2</sup>
- ・ 外皮性能の基準 推奨基準 ( UA値0.25 )
- ・ 県産材使用量 構造材等 11.73 m<sup>3</sup> / 仕上材 10.88 m<sup>2</sup>
- ・ 信州健康ゼロエネ住宅助成金の活用の有無 有

## ■ 外観写真・パース



## ■ このゼロエネ住宅のおすすめ！

ひのき・杉・唐松等の木に包まれながら、薪ストーブを楽しみ、UA値0.25と高断熱の外皮性能で、熱を逃がさず、太陽光発電にてエネルギーを生み出す先進的な住宅として、家族皆様が安心して快適にお住まいいただける住宅になるよう提案させていただきました。

# 令和5年度 信州健康ゼロエネ住宅普及促進強化月間 見学会対象住宅 No.4

## ■ 事業者概要

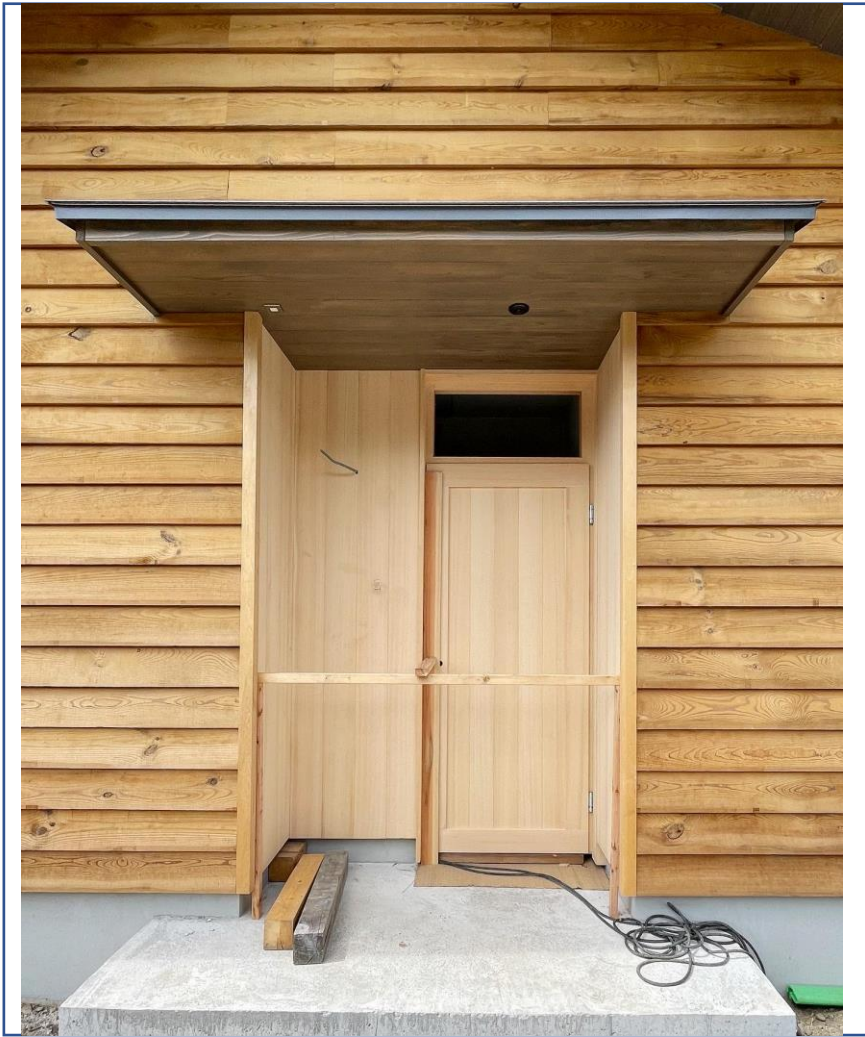
- ・ 設計者 勝家建築研究室
- ・ 施工者 (有)古瀬建築
- ・ 見学会担当者連絡先 勝家 TEL 0263-83-5055

見学会実施予定日  
令和5年10月29日(日)

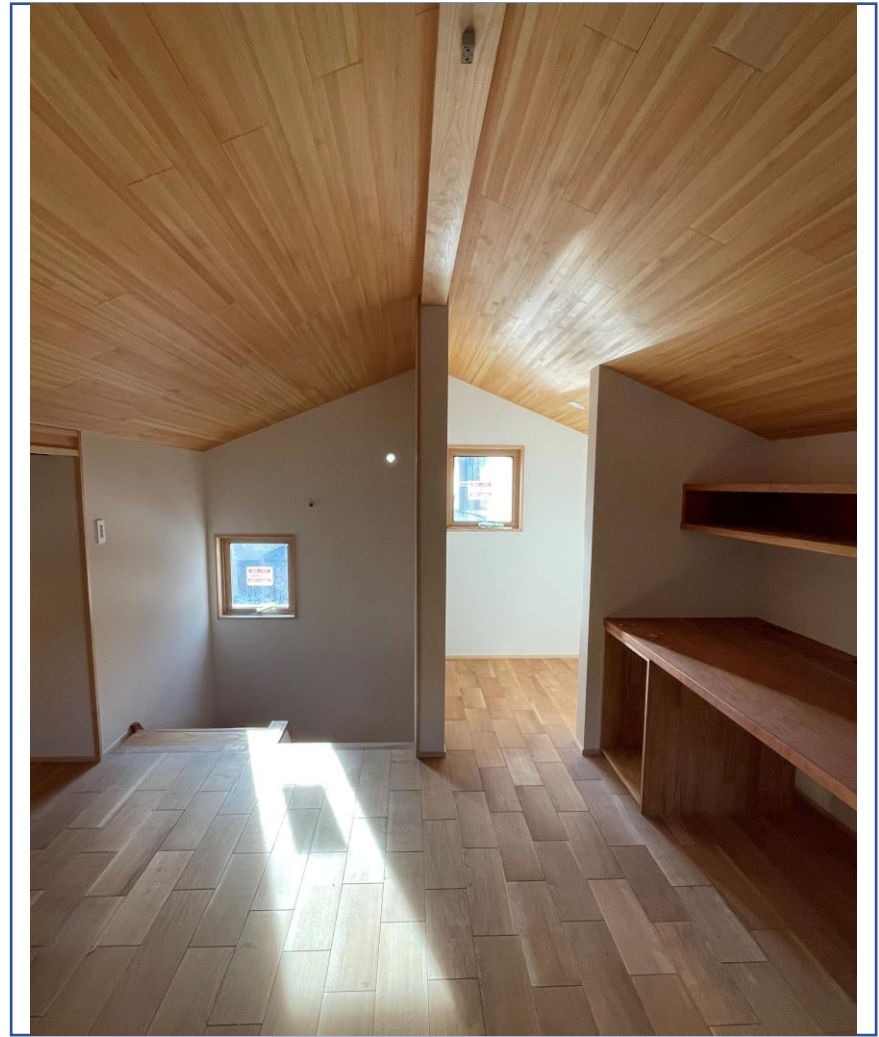
## ■ 住宅概要

- ・ 種別 新築
- ・ 建築場所 上松町 ( 地域区分 : 3地域 )
- ・ 構造・階数 木造2階建て
- ・ 延べ面積 89.97 m<sup>2</sup>
- ・ 外皮性能の基準 推奨基準 ( UA値0.28 )
- ・ 県産材使用量 構造材等 9.27 m<sup>3</sup> / 仕上材 13.69 m<sup>2</sup>
- ・ 信州健康ゼロエネ住宅助成金の活用の有無 有

## ■ 外観写真



## ■ 内観写真



## ■ このゼロエネ住宅のおすすめ！

木曽の県産材をふんだんに使った、木質感あふれる住宅です。

# 令和5年度 信州健康ゼロエネ住宅普及促進強化月間 見学会対象住宅 No.5

## ■ 事業者概要

- ・ 設計者 森 望
- ・ 施工者 (株)美登利屋工務店
- ・ 見学会担当者連絡先 (株)美登利屋工務店 森 TEL 026-285-7484

## 見学会実施予定日

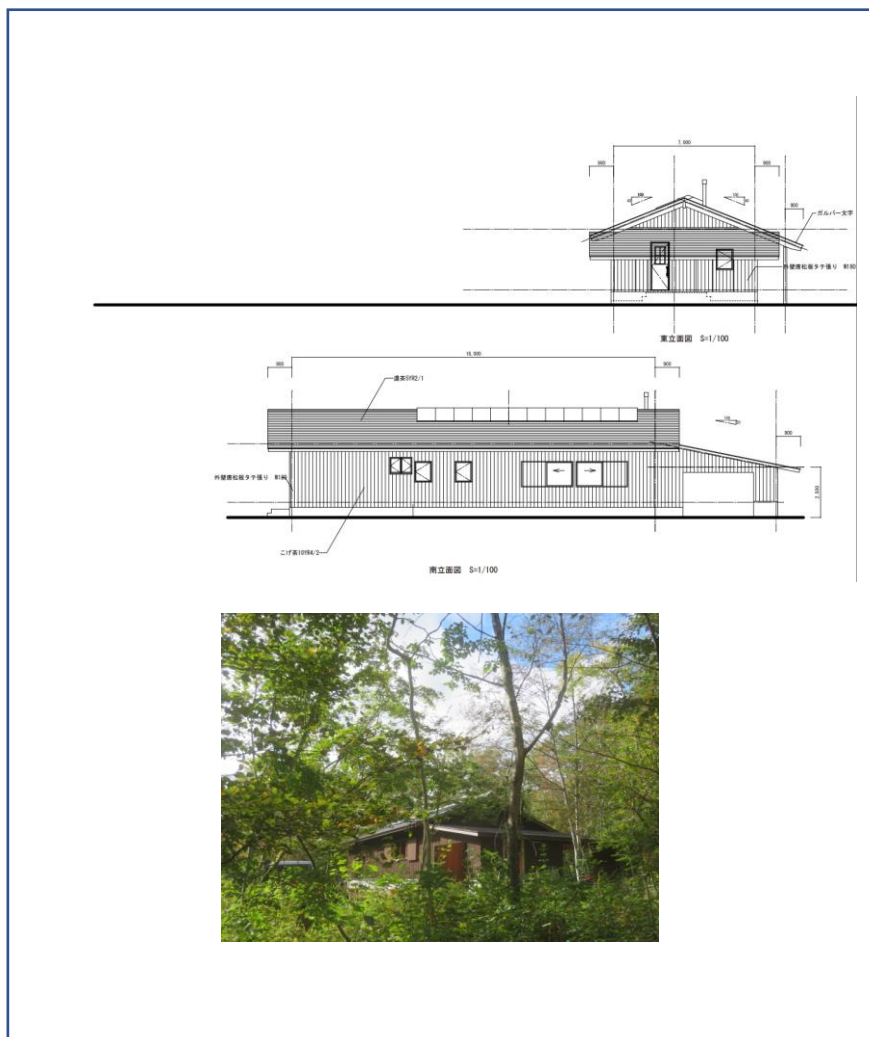
令和5年 11月3日(金)～5日(日)

## ■ 住宅概要

- ・ 種別 新築
- ・ 建築場所 長野市 ( 地域区分 : 4地域 )
- ・ 構造・階数 木造1階建て
- ・ 延べ面積 147.0m<sup>2</sup>
- ・ 外皮性能の基準 0.34基準 ( UA値〇〇 )
- ・ 県産材使用量 構造材等 〇 m<sup>3</sup> / 仕上材 250.0 m<sup>2</sup>
- ・ 信州健康ゼロエネ住宅助成金の活用の有無 (有)無



## ■ 外観写真・パース



## ■ 内観写真・パース



## ■ このゼロエネ住宅のおすすめ！

( 飯綱高原でもパッシブソーラーと薪ストーブで快適住宅 )

# 令和5年度 信州健康ゼロエネ住宅普及促進強化月間 見学会対象住宅 No.6

## ■ 事業者概要

- ・ 設計者 ima建築設計室 上野健志
- ・ 施工者 株式会社青木ハウジング 青木隆則
- ・ 見学会担当者連絡先 株式会社青木ハウジング  
青木隆則 TEL 090-3549-8352

## 見学会実施予定日

令和5年11月10日(金)  
~11日(土)

11月 24日(金)  
~25日(土)

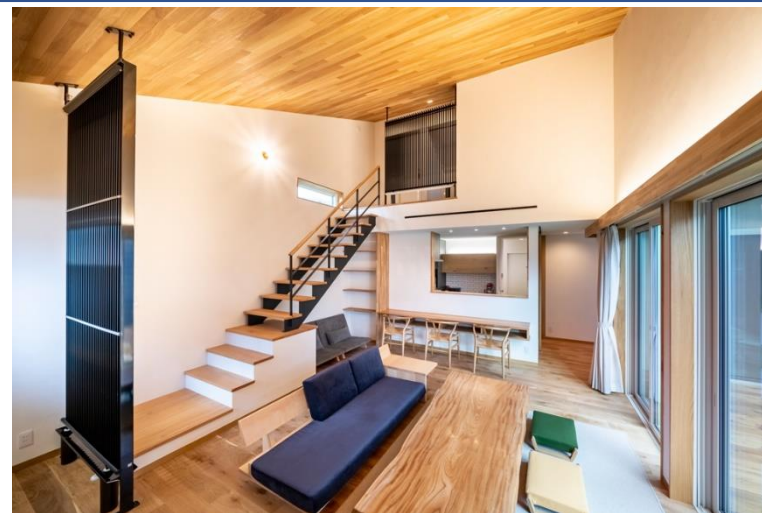
## ■ 住宅概要

- ・ 種別 新築
- ・ 建築場所 長野市若穂綿内字富士宮 ( 地域区分:4地域 )
- ・ 構造・階数 木造2階建て
- ・ 延べ面積 138.55 m<sup>2</sup>
- ・ 外皮性能の基準 推奨基準 ( UA値 : 0.32 )
- ・ 県産材使用量 構造材等 ○○ m<sup>3</sup> / 仕上材 ○○ m<sup>2</sup>
- ・ 信州健康ゼロエネ住宅助成金の活用の有無 無

## ■ 外観写真・パース



## ■ 内観写真・パース



## ■ このゼロエネ住宅のおすすめ！

耐震等級3のゼロエネ住宅。一般の省エネ住宅に比べ、25万円ほど年間光熱費想定削減。

中庭にはリビングへとつながるウッドデッキ。

冷暖房は、除湿型放射冷暖房パネルによる体に優しい冷暖房。

# 令和5年度 信州健康ゼロエネ住宅普及促進強化月間 見学会対象住宅 No.7

## ■ 事業者概要

- ・ 設計者 一級建築士事務所OTEC
- ・ 施工者 株式会社OTEC
- ・ 見学会担当者連絡先 株式会社OTEC 原 TEL080-7698-0273

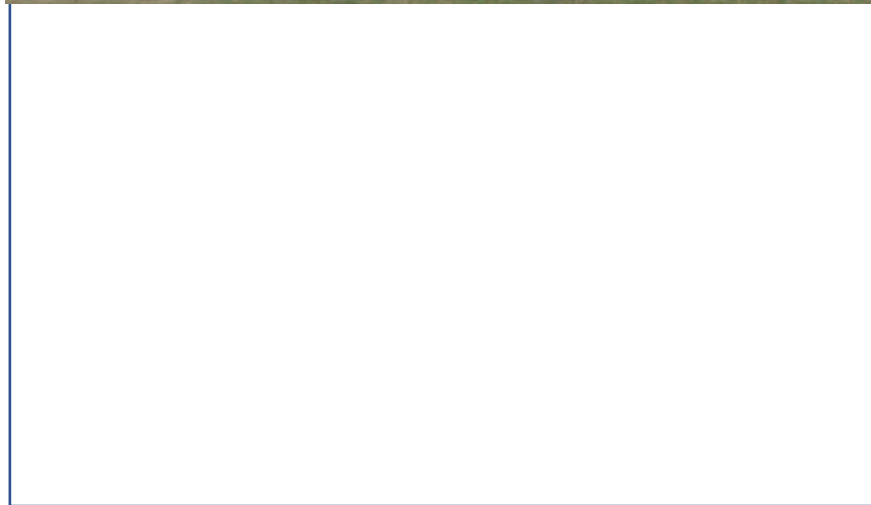
## 見学会実施予定日

令和5年 12月  
2日(土)3日(日)

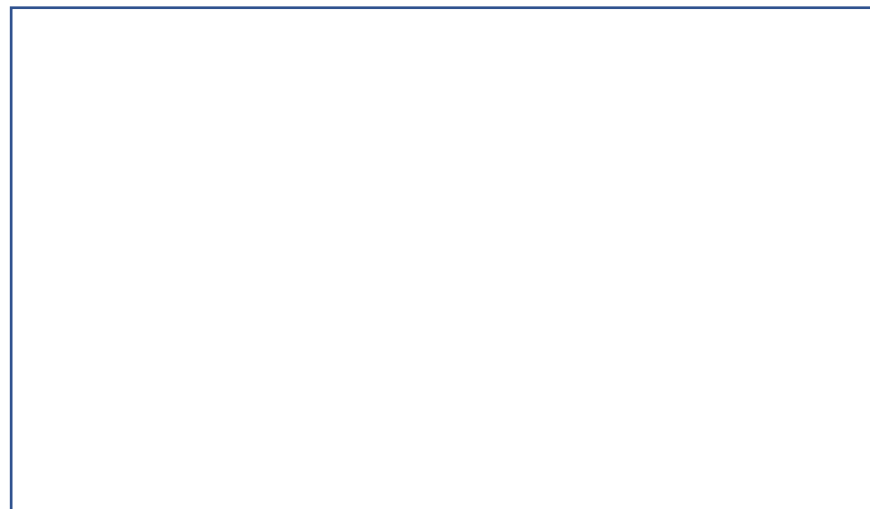
## ■ 住宅概要

- ・ 種別 新築
- ・ 建築場所 飯田市 ( 地域区分 : 5地域 )
- ・ 構造・階数 木造平屋建て
- ・ 延べ面積 87.35 m<sup>2</sup>
- ・ 外皮性能の基準 等級6 HEAT G2 ( UA値0.31 )
- ・ 県産材使用量 仕上材 48.37 m<sup>2</sup>
- ・ 信州健康ゼロエネ住宅助成金の活用の有無 有

## ■ 外観写真・パース



## ■ 内観写真・パース



## ■ このゼロエネ住宅のおすすめ!

年間の光熱費想定が約12万円!

# 令和5年度 信州健康ゼロエネ住宅普及促進強化月間 見学会対象住宅 No.8

## ■ 事業者概要

- ・ 設計者 坂田木材株式会社 一級建築設計事務所
- ・ 施工者 坂田木材株式会社
- ・ 見学会担当者連絡先 坂田木材株式会社 内海 TEL 090-1533-4103

### 見学会実施予定日

令和5年11月18日(土)  
11月19日(日)

## ■ 住宅概要

- ・ 種別 **新築** / リフォーム
- ・ 建築場所 長野市 ( 地域区分 : 4地域 )
- ・ 構造・階数 木造1階建て
- ・ 延べ面積 90.26 m<sup>2</sup>
- ・ 外皮性能の基準 推奨基準 ( UA値0.26 )
- ・ 県産材使用量 構造材等 21.35 m<sup>3</sup> / 仕上材 0 m<sup>2</sup>
- ・ 信州健康ゼロエネ住宅助成金の活用の有無 **有**・無

## ■ 外観パース



## ■ このゼロエネ住宅のおすすめ！

年間暖冷房(エアコン)費47,000円！ZEH達成率147%！

# 令和5年度 信州健康ゼロエネ住宅普及促進強化月間 見学会対象住宅 No.9

## ■ 事業者概要

- ・ 設計者 アグリトライ一級建築士事務所
- ・ 施工者 株式会社アグリトライ
- ・ 見学会担当者連絡先 (株)アグリトライ 永井 TEL 026-284-4821

**見学会実施予定日**  
令和5年11月12日(日)

## ■ 住宅概要

- ・ 種別 新築
- ・ 建築場所 小布施町 ( 地域区分 : 4地域 )
- ・ 構造・階数 木造2階建て
- ・ 延べ面積 119.25 m<sup>2</sup>
- ・ 外皮性能の基準 推奨基準 ( UA値0.25W/m<sup>2</sup>K )
- ・ 県産材使用量 構造材等 5.2m<sup>3</sup> / 仕上材 106.2m<sup>2</sup>
- ・ 信州健康ゼロエネ住宅助成金の活用の有無 無



## ■ 外観写真・パース



## ■ 内観写真・パース



## ■ このゼロエネ住宅のおすすめ！

夫婦と子ども2人で暮らす36坪2階建ての住まい。桜や山並を望める2階の西窓が特徴。年間の光熱費想定が約69,000円、エアコン1台で冷暖房可能。

# 令和5年度 信州健康ゼロエネ住宅普及促進強化月間 見学会対象住宅 No.10

## ■ 事業者概要

- ・ 設計者 (有)松村建築設計事務所
- ・ 施工者 (有)松村建築
- ・ 見学会担当者連絡先 (有)松村建築設計事務所 三橋  
TEL 0269-85-2493

見学会実施予定日  
令和5年 11月12日(日)

## ■ 住宅概要

- ・ 種別 **新築** / リフォーム
- ・ 建築場所 飯山市 ( 地域区分 : 4地域 )
- ・ 構造・階数 木造2階建て
- ・ 延べ面積 103.26 m<sup>2</sup>
- ・ 外皮性能の基準 最低基準 ( UA値 0.37 )
- ・ 県産材使用量 構造材等 16.54m<sup>3</sup> / 仕上材 9.66m<sup>2</sup>
- ・ 信州健康ゼロエネ住宅助成金の活用の有無 **有**・無

## ■ 外観写真・パース



## ■ 内観写真・パース



## ■ このゼロエネ住宅のおすすめ！

パッシブ設計と太陽光パネルの設置により自然エネルギーを最大限に活用。  
エアコン一台で家中どこにいても室温が一定。冬暖かく、夏涼しい家。

# 令和5年度 信州健康ゼロエネ住宅普及促進強化月間 見学会対象住宅 No.11

## ■ 事業者概要

## 見学会実施予定日

令和5年11月3日(金)、4日(土)

- ・ 設計者 Reborn-Studio一級建築士事務所 塩原真貴
- ・ 施工者 株式会社Reborn
- ・ 見学会担当者連絡先 (株)Reborn 塩原 TEL 026-274-5485

## ■ 住宅概要

- ・ 種別 新築
- ・ 建築場所 長野市 ( 地域区分 : 4地域 )
- ・ 構造・階数 木造2階建て
- ・ 延べ面積 131.66 m<sup>2</sup>
- ・ 外皮性能の基準 推奨基準 ( UA値0.29 )
- ・ 県産材使用量 構造材等 13.21 m<sup>3</sup> / 仕上材 49.69 m<sup>2</sup>
- ・ 信州健康ゼロエネ住宅助成金の活用の有無 有

## ■ 外観写真・パース



## ■ 内観写真・パース



## ■ このゼロエネ住宅のおすすめ！

工務店でしかできない！？～しっくい塗り壁＋無垢フローリング

# 令和5年度 信州健康ゼロエネ住宅普及促進強化月間 見学会対象住宅 No.12

## ■ 事業者概要

- ・ 設計者 (株)村上建設一級建築士事務所
- ・ 施工者 (株)村上建設
- ・ 見学会担当者連絡先 (株)村上建設 中野営業所 飯田  
TEL 0269-24-1585

見学会実施予定日  
令和5年11月18日(土)

## ■ 住宅概要

- ・ 種別 **新築** / リフォーム
- ・ 建築場所 中野市 ( 地域区分 : 4地域 )
- ・ 構造・階数 木造2階建て
- ・ 延べ面積 112.62 m<sup>2</sup>
- ・ 外皮性能の基準 推奨基準 ( UA値0.27 )
- ・ 県産材使用量 構造材等 4.5m<sup>3</sup> / 仕上材 0m<sup>2</sup>
- ・ 信州健康ゼロエネ住宅助成金の活用の有無 **有**・無

## ■ 外観写真・パース



## ■ 内観写真・パース



## ■ このゼロエネ住宅のおすすめ！

床下エアコン1台で全館暖房、トリプルガラス・全熱交換型換気システムで省エネ設計

# 令和5年度 信州健康ゼロエネ住宅普及促進強化月間 見学会対象住宅 No.13

## ■ 事業者概要

- ・ 設計者 アグリトライ一級建築士事務所
- ・ 施工者 株式会社アグリトライ
- ・ 見学会担当者連絡先 (株)アグリトライ 永井 TEL 026-284-4821

**見学会実施予定日**  
令和5年11月19日(日)

## ■ 住宅概要

- ・ 種別 新築
- ・ 建築場所 安曇野市 ( 地域区分 : 4地域 )
- ・ 構造・階数 木造2階建て
- ・ 延べ面積 80.32 m<sup>2</sup>
- ・ 外皮性能の基準 推奨基準 ( UA値 0.25W/m<sup>2</sup>K )
- ・ 県産材使用量 構造材等 5.97m<sup>3</sup> / 仕上材 80.32 m<sup>2</sup>
- ・ 信州健康ゼロエネ住宅助成金の活用の有無 有



## ■ 外観写真・パース



## ■ 内観写真・パース



## ■ このゼロエネ住宅のおすすめ！

24坪、2人暮らし平屋。年間の光熱費想定が約57,000円、エアコン1台で冷暖房可能。高性能で大開口のトリプルガラス木製サッシ「佐藤の窓」にも注目。

# 令和5年度 信州健康ゼロエネ住宅普及促進強化月間 見学会対象住宅 No.14

## ■ 事業者概要

- ・ 設計者 (有)松村建築設計事務所
- ・ 施工者 (有)松村建築
- ・ 見学会担当者連絡先 (有)松村建築設計事務所 三橋  
TEL 0269-85-2493

見学会実施予定日  
令和5年 11月23日(木)

## ■ 住宅概要

- ・ 種別 **新築** / リフォーム
- ・ 建築場所 木島平村 ( 地域区分 : 4地域 )
- ・ 構造・階数 木造2階建て
- ・ 延べ面積 90.88 m<sup>2</sup>
- ・ 外皮性能の基準 推奨基準 ( UA値 0.34 )
- ・ 県産材使用量 構造材等 10.93m<sup>3</sup> / 仕上材 6.53m<sup>2</sup>
- ・ 信州健康ゼロエネ住宅助成金の活用の有無 **有**・無

## ■ 外観写真・パース



## ■ 内観写真・パース



## ■ このゼロエネ住宅のおすすめ！

パッシブ設計と太陽光パネルの設置により自然エネルギーを最大限に活用。  
エアコン一台で家中どこにいても室温が一定。冬暖かく、夏涼しい家。

# 令和5年度 信州健康ゼロエネ住宅普及促進強化月間 見学会対象住宅 No.15

## ■ 事業者概要

- ・ 設計者 ima建築設計室 上野健志
- ・ 施工者 株式会社青木ハウジング 青木隆則
- ・ 見学会担当者連絡先 株式会社青木ハウジング 青木隆則  
TEL 090-3549-8352

## 見学会実施予定日

令和5年11月20日(月)  
11月 21日(火)

## ■ 住宅概要

- ・ 種別 新築
- ・ 建築場所 長野市大字安茂里 ( 地域区分: 4地域 )
- ・ 構造・階数 木造2階建て
- ・ 延べ面積 139.21 m<sup>2</sup>
- ・ 外皮性能の基準 推奨基準 ( UA値 : 0.27 )
- ・ 県産材使用量 構造材等 ○○ m<sup>3</sup> / 仕上材 ○○ m<sup>2</sup>
- ・ 信州健康ゼロエネ住宅助成金の活用の有無 無

## ■ 外観写真・パース



## ■ 内観写真・パース



## ■ このゼロエネ住宅のおすすめ！

耐震等級3の長期優良住宅。一般の省エネ住宅に比べ、20万円ほど年間光熱費削減を想定。  
外壁には白洲そとん壁、キッチンにはオーダーキッチンを採用。  
冷暖房は、除湿型放射冷暖房パネルによる体に優しい冷暖房。

# 令和5年度 信州健康ゼロエネ住宅普及促進強化月間 見学会対象住宅 No.16

## ■ 事業者概要

- ・ 設計者 アグリトライ一級建築士事務所
- ・ 施工者 株式会社アグリトライ
- ・ 見学会担当者連絡先 (株)アグリトライ 永井 TEL 026-284-4821

## 見学会実施予定日

令和5年11月26日(日)予定  
※オーナーと調整中です。

## ■ 住宅概要

- ・ 種別 新築
- ・ 建築場所 塩尻市 ( 地域区分 : 4地域 )
- ・ 構造・階数 木造2階建て
- ・ 延べ面積 113.41 m<sup>2</sup>
- ・ 外皮性能の基準 推奨基準 ( UA値0.28W/m<sup>2</sup>K )
- ・ 県産材使用量 構造材等 5.90m<sup>3</sup> / 仕上材 62.0m<sup>2</sup>
- ・ 信州健康ゼロエネ住宅助成金の活用の有無 無

## ■ 外観写真・パース



## ■ 内観写真・パース



## ■ このゼロエネ住宅のおすすめ！

夫婦と子ども2人で暮らす34坪2階建ての住まい。年間の光熱費想定が約65,000円、各階エアコン1台で冷暖房可能。

# 令和5年度 信州健康ゼロエネ住宅普及促進強化月間 見学会対象住宅 No.18

## ■ 事業者概要

- ・ 設計者 フォレストコンサルティング 一級建築士事務所 小宮山 浩
- ・ 施工者 株式会社 フォレストコーポレーション
- ・ 見学会担当者連絡先 (株)フォレストコーポレーション松本支店  
住宅営業 山田 越季 TEL 0263-40-5002

## ■ 住宅概要

- ・ 種別 新築
- ・ 建築場所 茅野市 ( 地域区分 : 3地域 )
- ・ 構造・階数 木造2階建て
- ・ 延べ面積 146.52 m<sup>2</sup>
- ・ 外皮性能の基準 最低基準 ( UA値0.39 )
- ・ 県産材使用量 構造材等 12.98 m<sup>3</sup> / 仕上材 10.52 m<sup>2</sup>
- ・ 信州健康ゼロエネ住宅助成金の活用の有無 有

**見学会実施予定日**

令和5年11月26日(日)



## ■ 外観写真・パース



## ■ 内観写真・パース



## ■ このゼロエネ住宅のおすすめ！

(例. 年間の光熱費想定が約〇〇円、エアコン1台で冷暖房可能 など)  
県産材住宅をふんだんに使い、信州の自然に調和する高性能な住宅

# 令和5年度 信州健康ゼロエネ住宅普及促進強化月間 見学会対象住宅 No.19

## ■ 事業者概要

- ・ 設計者 山本建設株式会社設計室
- ・ 施工者 山本建設株式会社
- ・ 見学会担当者連絡先 山本建設(株) TEL 090-3093-0879

**見学会実施予定日**  
令和5年11月3日(金)

## ■ 住宅概要

- ・ 種別 新築
- ・ 建築場所 長野市 ( 地域区分 : 4地域 )
- ・ 構造・階数 木造1階建て
- ・ 延べ面積 115.93 m<sup>2</sup>
- ・ 外皮性能の基準 先導基準 ( UA値0.21W )
- ・ 県産材使用量 構造材等 15.94 m<sup>3</sup> / 仕上材 m<sup>2</sup>
- ・ 信州健康ゼロエネ住宅助成金の活用の有無 有

## ■ 外観写真・パース



## ■ 内観写真・パース



## ■ このゼロエネ住宅のおすすめ！

(超高性能の平屋・Ua値0.21W・年間暖房電気使用量¥23,000)

# 令和5年度 信州健康ゼロエネ住宅普及促進強化月間 見学会対象住宅 No.20

## ■ 事業者概要

- ・ 設計者 (株)アルプスピアホーム2級建築士事務所
- ・ 施工者 (株)アルプスピアホーム 代表取締役 石田正也
- ・ 見学会担当者連絡先 小池 TEL 090-5428-8102

## 見学会実施予定日

令和5年11月11(土), 12日(日)

## ■ 住宅概要

- ・ 種別 新築
- ・ 建築場所 長野市上野 ( 地域区分 : 4地域 )
- ・ 構造・階数 木造2階建て
- ・ 延べ面積 151.53 m<sup>2</sup>
- ・ 外皮性能の基準 性能基準 ( UA値0.45 )
- ・ 県産材使用量 仕上材 50.4 m<sup>2</sup>
- ・ 信州健康ゼロエネ住宅助成金の活用の有無 有

## ■ 外観写真・パース

準備中

## ■ 内観写真・パース

準備中

## ■ このゼロエネ住宅のおすすめ！

(全館冷暖房送風システム設置)

# 令和5年度 信州健康ゼロエネ住宅普及促進強化月間 見学会対象住宅 No.21

## ■ 事業者概要

- ・ 設計者 Good Life Design
- ・ 施工者 GoodLife有限会社武田建設
- ・ 見学会担当者連絡先 武田晴輝 TEL 0269-26-4076

## 見学会実施予定日

令和5年 12月2・3日(土・日)

## ■ 住宅概要

- ・ 種別 新築 / リフォーム
- ・ 建築場所 ( 信濃町 地域区分 : 3地域 )
- ・ 構造・階数 木造2階建て
- ・ 延べ面積 91.51 m<sup>2</sup>
- ・ 外皮性能の基準 先導基準 ( UA値 0.20 )
- ・ 県産材使用量 構造材等 20.67m<sup>3</sup> / 仕上材 0 m<sup>2</sup>
- ・ 信州健康ゼロエネ住宅助成金の活用の有無 (有)・無

## ■ 外観写真・パース



## ■ 内観写真・パース



## ■ このゼロエネ住宅のおすすめ！

- ・県内トップクラスの断熱性能！
- ・日射の取り込みを計算したパッシブ設計！
- ・年間の光熱費想定が約50,000円！

# 令和5年度 信州健康ゼロエネ住宅普及促進強化月間 見学会対象住宅 No.22

## ■ 事業者概要

- ・ 設計者 坂田木材株式会社 一級建築設計事務所
- ・ 施工者 坂田木材株式会社
- ・ 見学会担当者連絡先 坂田木材株式会社 内海 TEL 090-1533-4103

## 見学会実施予定日

令和5年11月25日(土)  
11月26日(日)

## ■ 住宅概要

- ・ 種別 **新築** / リフォーム
- ・ 建築場所 長野市 ( 地域区分 : 4地域 )
- ・ 構造・階数 木造1階建て
- ・ 延べ面積 96.47 m<sup>2</sup>
- ・ 外皮性能の基準 推奨基準 ( UA値0.26 )
- ・ 県産材使用量 構造材等 17.33 m<sup>3</sup> / 仕上材 0 m<sup>2</sup>
- ・ 信州健康ゼロエネ住宅助成金の活用の有無 **有**・無



## ■ 外観パース



## ■ このゼロエネ住宅のおすすめ！

年間暖冷房(エアコン)費56,000円！ZEH達成率111%！

# 令和5年度 信州健康ゼロエネ住宅普及促進強化月間 見学会対象住宅 No.23

## ■ 事業者概要

## 見学会実施予定日

令和5年11月25日(土)、26日(日)

- ・ 設計者 Reborn-Studio一級建築士事務所 塩原真貴
- ・ 施工者 株式会社Reborn
- ・ 見学会担当者連絡先 (株)Reborn 塩原 TEL 026-274-5485

## ■ 住宅概要

- ・ 種別 新築
- ・ 建築場所 須坂市 ( 地域区分 : 4地域 )
- ・ 構造・階数 木造2階建て
- ・ 延べ面積 95.22 m<sup>2</sup>
- ・ 外皮性能の基準 推奨基準 ( UA値0.28 )
- ・ 県産材使用量 構造材等 11.61 m<sup>3</sup> / 仕上材 30.0 m<sup>2</sup>
- ・ 信州健康ゼロエネ住宅助成金の活用の有無 有

## ■ 外観写真・パース



## ■ 内観写真・パース



## ■ このゼロエネ住宅のおすすめ！

太陽の熱で毎日ぽっかぽっか(\*´ω`\*)∩ (太陽集熱→給湯+温水暖房)

# 令和5年度 信州健康ゼロエネ住宅普及促進強化月間 見学会対象住宅 No.24

## ■ 事業者概要

- ・ 設計者 Living Photograph
- ・ 施工者 有限会社 森建築
- ・ 見学会担当者連絡先 森建築 森 正裕 TEL 090-7900-8230

見学会実施予定日  
令和5年12月2日(土)

## ■ 住宅概要

- ・ 種別 新築
- ・ 建築場所 茅野市( 地域区分 : 3地域 )
- ・ 構造・階数 木造2階建て
- ・ 延べ面積 168.09㎡
- ・ 外皮性能の基準 先導基準 ( UA値0.23 )
- ・ 県産材使用量 構造材等
- ・ 信州健康ゼロエネ住宅助成金の活用の有無 有・**無**

## ■ 外観写真・パース



## ■ 内観写真・パース



## ■ このゼロエネ住宅のおすすめ！

高断熱だからかなう空間レイアウト。明るい室内、ロケーション、インテリアのトータルコーディネート

# 令和5年度 信州健康ゼロエネ住宅普及促進強化月間 見学会対象住宅 No.25

## ■ 事業者概要

- ・ 設計者 (株)木族の家
- ・ 施工者 (株)木族の家
- ・ 見学会担当者連絡先 (株)木族の家 大月 TEL 080-4005-9441

## 見学会実施予定日

令和5年11月25日(土)～27日(月)

## ■ 住宅概要

- ・ 種別 **新築** / リフォーム
- ・ 建築場所 安曇野市 ( 地域区分 : 4地域 )
- ・ 構造・階数 木造2階建て
- ・ 延べ面積 107.64 m<sup>2</sup>
- ・ 外皮性能の基準 推奨基準 ( UA値0.33 )
- ・ 県産材使用量 **構造材等** 14.5449m<sup>3</sup> / 仕上材 m<sup>2</sup>
- ・ 信州健康ゼロエネ住宅助成金の活用の有無 **有**無

## ■ 外観写真・パース



## ■ このゼロエネ住宅のおすすめ！

蓄熱式床暖房で全館暖房。太陽光発電設備設置(6.12kW)で年間光熱費も大幅削減。

# 令和5年度 信州健康ゼロエネ住宅普及促進強化月間 見学会対象住宅 No.27

## ■ 事業者概要

- ・ 設計者 ima建築設計室 上野健志
- ・ 施工者 株式会社青木ハウジング 青木隆則
- ・ 見学会担当者連絡先 株式会社青木ハウジング 青木隆則  
TEL 090-3549-8352

見学会実施予定日  
令和5年 11月 26日(日)

## ■ 住宅概要

- ・ 種別 新築
- ・ 建築場所 須坂市大字八町 ( 地域区分 : 4地域 )
- ・ 構造・階数 木造2階建て
- ・ 延べ面積 117.56 m<sup>2</sup>
- ・ 外皮性能の基準 推奨基準 ( UA値 : 0.34 )
- ・ 県産材使用量 構造材等 ○○ m<sup>3</sup> / 仕上材 58 m<sup>2</sup>
- ・ 信州健康ゼロエネ住宅助成金の活用の有無 無



## ■ 外観写真・パース



## ■ 内観写真・パース



## ■ このゼロエネ住宅のおすすめ！

耐震等級3の長期優良住宅。一般の省エネ住宅に比べ、15万円ほど年間光熱費削減を想定。1階は土間洗い出し仕上によるキッチンダイニング。外壁には施主様と焼いた焼杉材を使用。フローリングに信州認証材を使用。冷房はエアコン、暖房は放射暖房パネルによる体に優しい暖房。

# 令和5年度 信州健康ゼロエネ住宅普及促進強化月間 見学会対象住宅 No.28

## ■ 事業者概要

- ・ 設計者 フォレストコンサルティング 一級建築士事務所 小宮山 浩
- ・ 施工者 株式会社 フォレストコーポレーション
- ・ 見学会担当者連絡先 (株)フォレストコーポレーション松本支店  
住宅営業 中村 優来 TEL 0263-40-5002

## ■ 住宅概要

- ・ 種別 新築
- ・ 建築場所 原村 ( 地域区分 : 3地域 )
- ・ 構造・階数 木造平屋建て
- ・ 延べ面積 98.02 m<sup>2</sup>
- ・ 外皮性能の基準 最低基準 ( UA値0.38 )
- ・ 県産材使用量 構造材等 10.16 m<sup>3</sup> / 仕上材 7.40 m<sup>2</sup>
- ・ 信州健康ゼロエネ住宅助成金の活用の有無 有

**見学会実施予定日**

令和5年11月26日(日)

## ■ 外観写真・パース



## ■ 内観写真・パース



## ■ このゼロエネ住宅のおすすめ！

平屋の中でも、それぞれの居場所を見つけられるレベル設計！

# 令和5年度 信州健康ゼロエネ住宅普及促進強化月間 見学会対象住宅 No.29

## ■ 事業者概要

- ・ 設計者 株式会社OneMade
- ・ 施工者 チームキタザワ
- ・ 見学会担当者連絡先 株式会社OneMade TEL 0265-54-0010

## 見学会実施予定日

令和5年11月11・12日(土日)

## ■ 住宅概要

- ・ 種別 新築
- ・ 建築場所 飯田市 ( 地域区分 : 5地域 )
- ・ 構造・階数 木造2階建て
- ・ 延べ面積 135.43m<sup>2</sup>
- ・ 外皮性能の基準 ZEH基準 ( UA値0.38)
- ・ 県産材使用量 構造材等 31.61m<sup>3</sup> / 仕上材 0m<sup>2</sup>
- ・ 信州健康ゼロエネ住宅助成金の活用の有無 有

## ■ 外観写真・パース



## ■ 内観写真・パース



## ■ このゼロエネ住宅のおすすめ！

環境と共にくらす

# 令和5年度 信州健康ゼロエネ住宅普及促進強化月間 見学会対象住宅 No.30

## ■ 事業者概要

- ・ 設計者 Living Photograph
- ・ 施工者 有限会社 森建築
- ・ 見学会担当者連絡先 森建築 森 正裕 TEL 090-7900-8230

見学会実施予定日  
令和5年11月26日(日)

## ■ 住宅概要

- ・ 種別 新築
- ・ 建築場所 諏訪郡富士見町 ( 地域区分 : 3地域 )
- ・ 構造・階数 木造平屋建て
- ・ 延べ面積 171.41㎡
- ・ 外皮性能の基準 先導基準 ( UA値0.2 )
- ・ 県産材使用量 構造材等 20.92㎡
- ・ 信州健康ゼロエネ住宅助成金の活用の有無 (有)無

## ■ 外観写真・パース



## ■ 内観写真・パース



## ■ このゼロエネ住宅のおすすめ！

富士山と八ヶ岳をどちらも大きな窓から見ることは性能のいい窓を採用したことで得た世界

# 令和5年度 信州健康ゼロエネ住宅普及促進強化月間 見学会対象住宅 No.31

## ■ 事業者概要

### 見学会実施予定日

令和5年12月9日(土)、10日(日)

- ・ 設計者 Reborn-Studio一級建築士事務所 塩原真貴
- ・ 施工者 株式会社Reborn
- ・ 見学会担当者連絡先 (株)Reborn 塩原 TEL 026-274-5485

## ■ 住宅概要

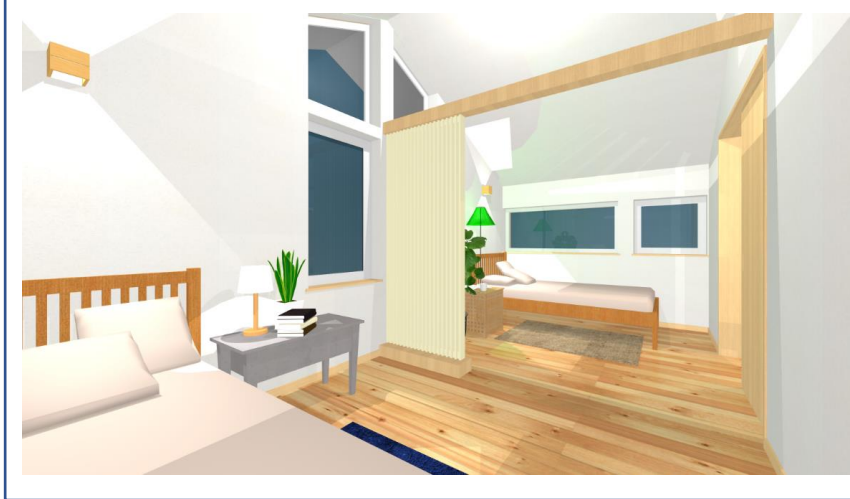
- ・ 種別 新築
- ・ 建築場所 長野市 ( 地域区分 : 4地域 )
- ・ 構造・階数 木造2階建て
- ・ 延べ面積 126.69 m<sup>2</sup>
- ・ 外皮性能の基準 先導基準 ( UA値0.23 )
- ・ 県産材使用量 構造材等 15.35 m<sup>3</sup> / 仕上材 49.69 m<sup>2</sup>
- ・ 信州健康ゼロエネ住宅助成金の活用の有無 有



## ■ 外観写真・パース



## ■ 内観写真・パース



## ■ このゼロエネ住宅のおすすめ！

とにかく体験してほしい！ 幸断熱・巧気密＋温水パネルヒーターの快適さを！

# 令和5年度 信州健康ゼロエネ住宅普及促進強化月間 見学会対象住宅 No.33

## ■ 事業者概要

- ・ 設計者 アグリトライ一級建築士事務所
- ・ 施工者 株式会社アグリトライ
- ・ 見学会担当者連絡先 (株)アグリトライ 永井 TEL 026-284-4821

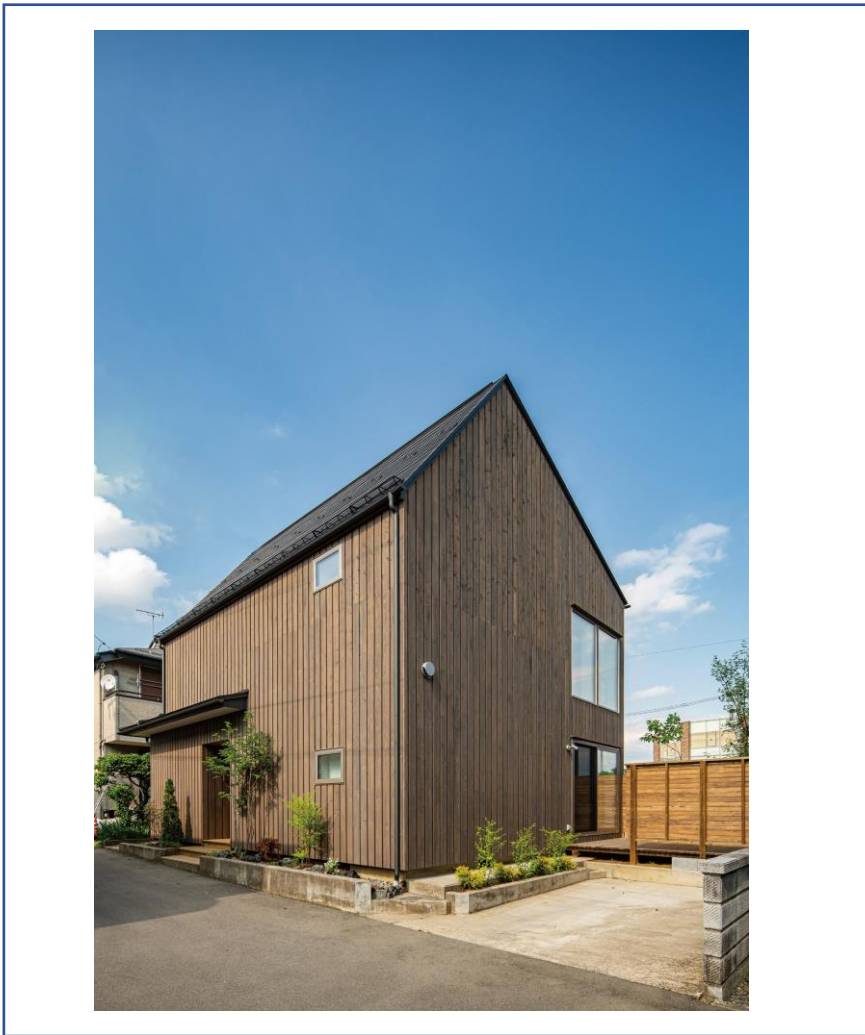
**見学会実施予定日**

令和5年11月～12月

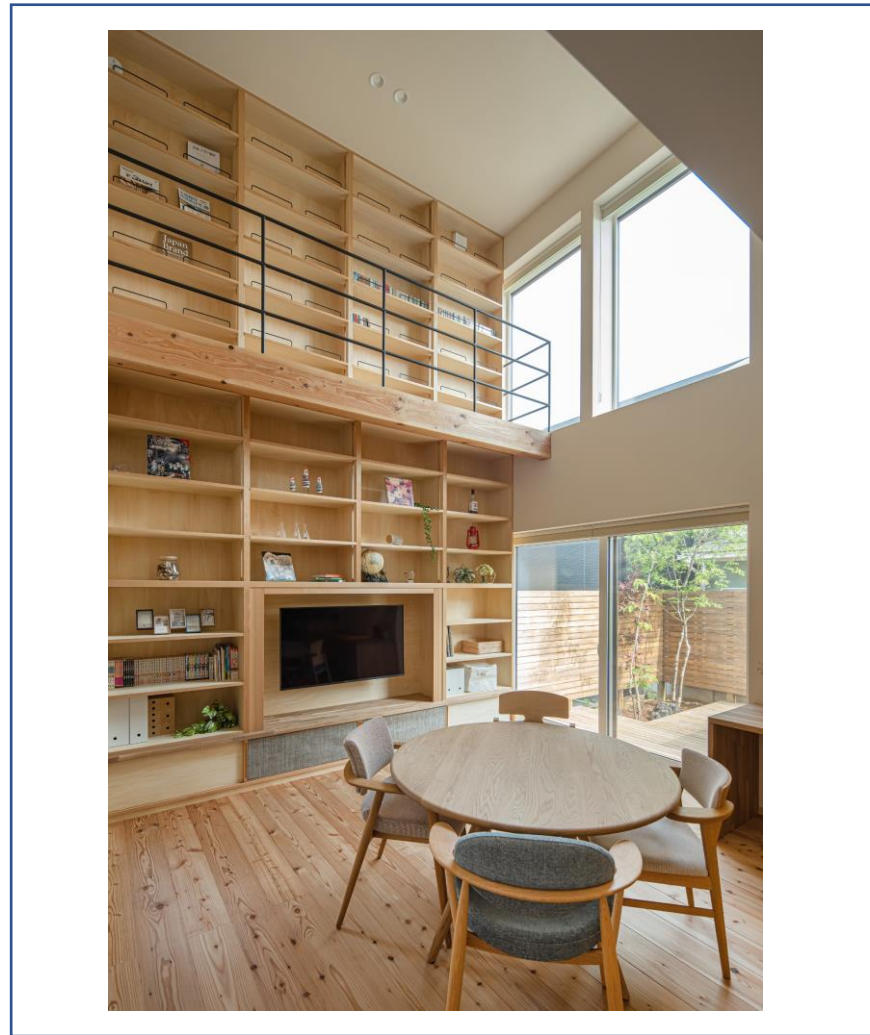
## ■ 住宅概要

- ・ 種別 リフォーム
- ・ 建築場所 長野市 ( 地域区分 : 4地域 )
- ・ 構造・階数 木造2階建て
- ・ 延べ面積 108.48 m<sup>2</sup>
- ・ 外皮性能の基準 推奨基準 ( UA値0.31W/m<sup>2</sup>K )
- ・ 県産材使用量 構造材等 0 m<sup>3</sup> / 仕上材 45 m<sup>2</sup>
- ・ 信州健康ゼロエネ住宅助成金の活用の有無 無

## ■ 外観写真・パース



## ■ 内観写真・パース



## ■ このゼロエネ住宅のおすすめ！

築30年の家を性能向上リノベーションし、UA値 $1.64\text{W}/\text{m}^2\text{K}$ → $0.31\text{W}/\text{m}^2\text{K}$ まで性能をアップ(冷暖房費6割カット)。室内はしなのいえ工房の新築と同じ仕様。

# 令和5年度 信州健康ゼロエネ住宅普及促進強化月間 見学会対象住宅 No.34

## ■ 事業者概要

- ・ 設計者 株式会社青木ハウジング 青木隆則
- ・ 施工者 株式会社青木ハウジング 青木隆則
- ・ 見学会担当者連絡先 株式会社青木ハウジング 青木隆則  
TEL 090-3549-8352

**見学会実施予定日**  
令和5年 12月8日(金)

## ■ 住宅概要

- ・ 種別 リノベーション
- ・ 建築場所 須坂市大字野辺 ( 地域区分: 4地域 )
- ・ 構造・階数 木造2階建て
- ・ 延べ面積 114.24 m<sup>2</sup>
- ・ 外皮性能の基準 推奨基準 ( UA値 : 0.33 )
- ・ 県産材使用量 構造材等 ○○ m<sup>3</sup> / 仕上材 165 m<sup>2</sup>
- ・ 信州健康ゼロエネ住宅助成金の活用の有無 有

## ■ 外観写真・パース



## ■ 内観写真・パース



## ■ このゼロエネ住宅のおすすめ！

減築をして平屋へフルリノベーション。一般の省エネ住宅に比べ、15万円ほど年間光熱費削減を想定。基礎の耐震補強と躯体への制震ダンパー設置、平屋へのリノベーションにより耐震性能を向上。屋根の野地板、梁桁に地元のカラマツ材を採用。

# 令和5年度 信州健康ゼロエネ住宅普及促進強化月間 見学会対象住宅 No.35

## ■ 事業者概要

- ・ 設計者 株式会社 フリースタイル
- ・ 施工者 株式会社 フリースタイル
- ・ 見学会担当者連絡先 (株)フリースタイル TEL 0263-87-2642

**見学会実施予定日**  
常時開催中ですが、居住中  
住宅のため予約必須です。

## ■ 住宅概要

- ・ 種別 **新築** / リフォーム
- ・ 建築場所 松本市 ( 地域区分 : 4地域 )
- ・ 構造・階数 木造2階建て
- ・ 延べ面積 131.66 m<sup>2</sup>
- ・ 外皮性能の基準 先導基準 ( UA値0.25 )
- ・ 県産材使用量 構造材等 ○○ m<sup>3</sup> / 仕上材 ○○ m<sup>2</sup>
- ・ 信州健康ゼロエネ住宅助成金の活用の有無 有・**無**

## ■ 外観写真・パース



## ■ 内観写真・パース



## ■ このゼロエネ住宅のおすすめ！

8畳用家庭用エアコン1台で家中・年中快適空間

# 令和5年度 信州健康ゼロエネ住宅普及促進強化月間 見学会対象住宅 No.36

## ■ 事業者概要

- ・ 設計者 (株)矢沢設計
- ・ 施工者 チームキタザワ
- ・ 見学会担当者連絡先 (株)矢沢設計 宮内 TEL 0265-25-2397(代表)  
TEL 080-5186-1787(個人)

**見学会実施予定日**  
令和5年11月19日(日)

## ■ 住宅概要

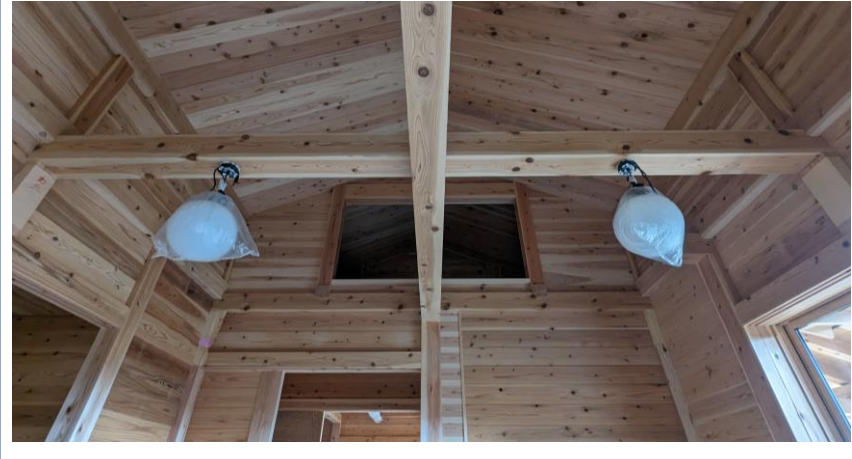
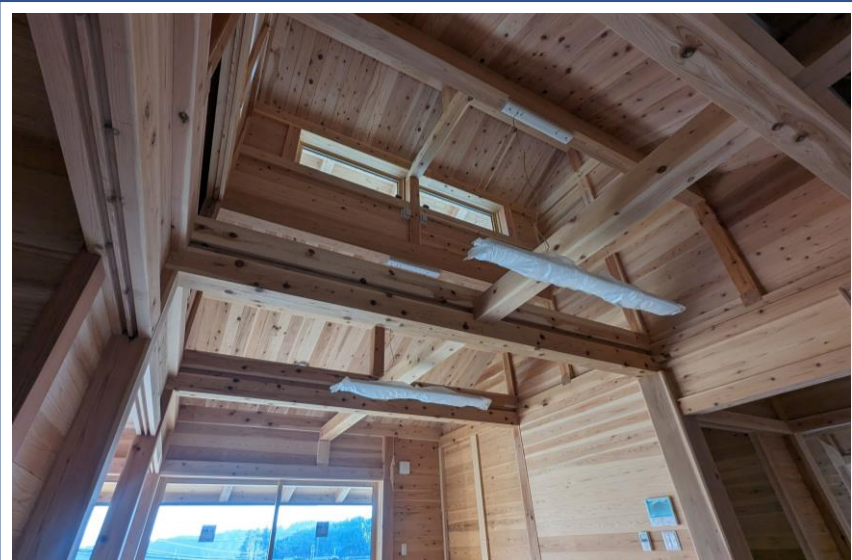
- ・ 種別 新築
- ・ 建築場所 上伊那郡 中川村 ( 地域区分 : 4地域 )
- ・ 構造・階数 木造1階建て
- ・ 延べ面積 82.80 m<sup>2</sup>
- ・ 外皮性能の基準 最低基準 ( UA値0.47 W/(m<sup>2</sup>・K) )
- ・ 県産材使用量 構造材等 42.378 m<sup>3</sup> / 仕上材 34.105 m<sup>2</sup>
- ・ 信州健康ゼロエネ住宅助成金の活用の有無 有



## ■ 外観写真・パース



## ■ 内観写真・パース



## ■ このゼロエネ住宅のおすすめ！

90%南信州産地域産材。伝統工法を用いた、木をふんだんに使った住まい造り。深い軒を設けた、パッシブで心地の良い空間となりました。