



住宅性能の違いによる光熱費の差

4 地域

※あくまでシミュレーションであり、実際の光熱費とは異なります

4 地域（長野市）		
仕様		年間光熱費 (単位：円)
省エネ基準(H28) (UA値=0.75W/m ² ・K)	暖房	124,420
	冷房	14,750
	合計	139,170
最低基準 (UA値=0.5W/m ² ・K)	暖房	82,720
	冷房	13,680
	合計	96,400
推奨基準 (UA値=0.34W/m ² ・K)	暖房	58,640
	冷房	13,000
	合計	71,640
先導基準 (UA値=0.23W/m ² ・K)	暖房	39,870
	冷房	12,780
	合計	52,650

(断熱性能・省エネ性能 使用計算ソフト：Qpex ver.4.20)

【計算条件】

暖冷房設備：ルームエアコン（効率3）全館連続運転

暖房設定：20℃ 冷房設定：27℃ 湿度：60%

電気料金：30円/kWh

上記の他、計算に使用したモデルプラン概要、計算条件等は次頁以降の参考資料をご覧ください。

※ 最低、推奨、先導基準は信州健康ゼロエネ住宅指針基準による

推奨基準の住宅を建てた場合…

暖冷房の年間光熱費は**71,640円**

お得!

省エネ基準の場合（139,170円）と比べると、

1年間で **-67,530円** ▶▶▶ 30年間で **-2,025,900円!**

お得!

最低基準の場合（96,400円）と比べると、

1年間で **-24,760円** ▶▶▶ 30年間で **-742,800円!**

さらに!

県の助成金を利用すると、
推奨基準は最低基準よりも

+70万円多くもらえる!

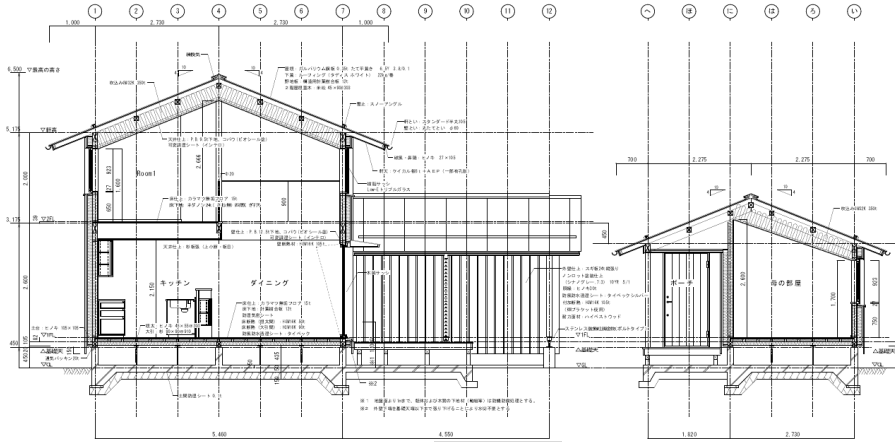


モデルプランを用いた地域区分毎の性能の違いによる燃費のシミュレーション

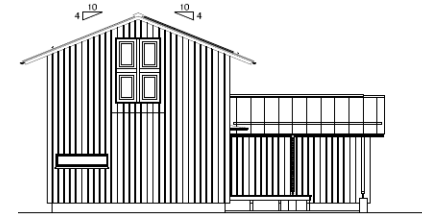
(参考資料) モデルプラン概要

木造 2階建て
 床面積 2階： 49.69 m² (15.03坪)
 1階： 69.56 m² (21.04坪)

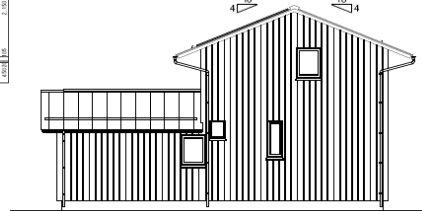
延べ面積 : 119.25 m² (36.07坪)
 (吹抜含： 126.70 m² (38.32坪))



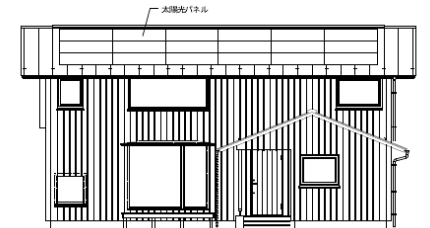
断面図



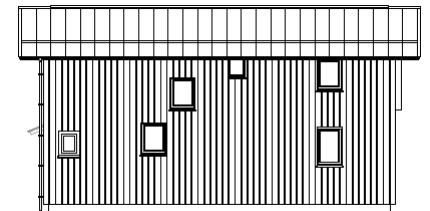
西立面図



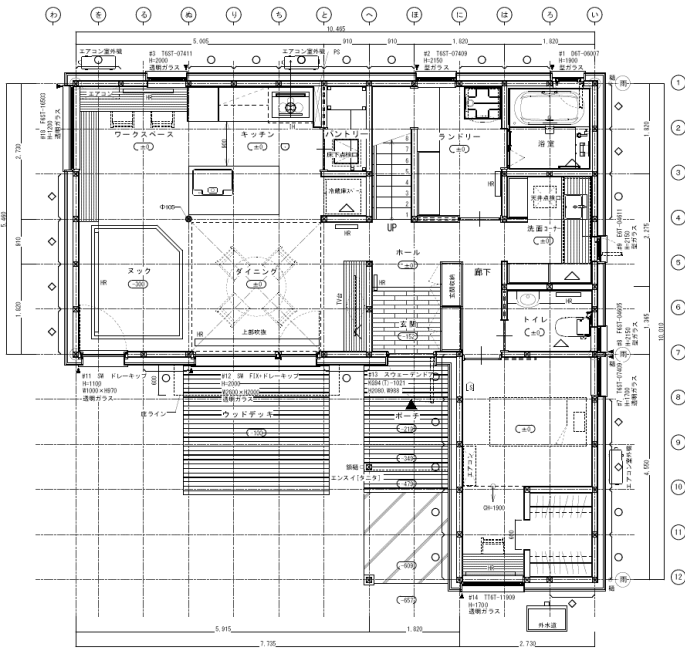
東立面図



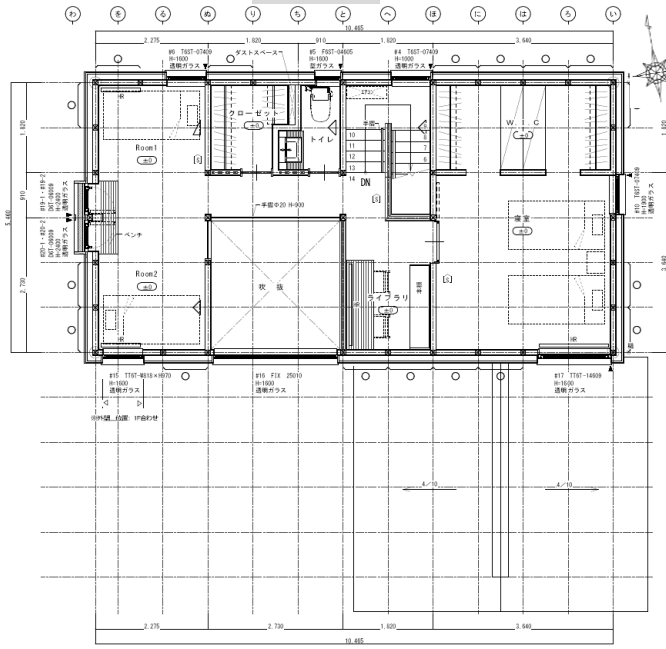
南立面図



北立面図



1階平面図

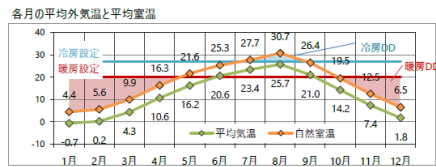
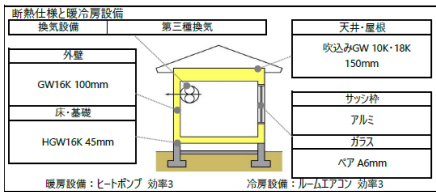
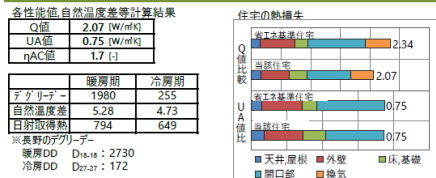


2階平面図

(参考資料) シミュレーション結果根拠資料 【4地域 長野市】

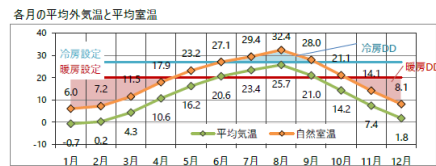
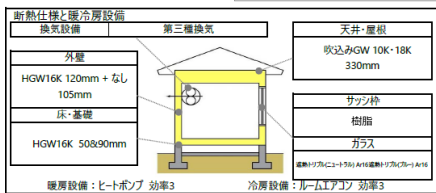
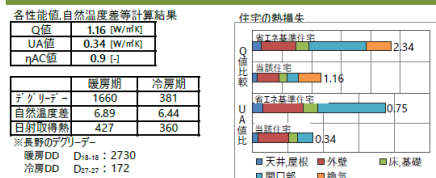
● 4地域 (長野市) 省エネ基準 (UA=0.75) 仕様

Ua0.75モデル様邸 性能計算結果 (暖冷房エネルギー) (4地域 長野)

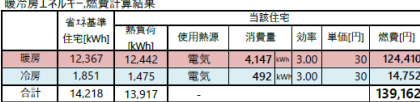
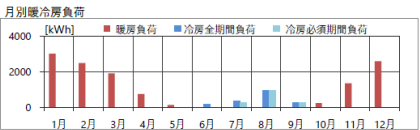
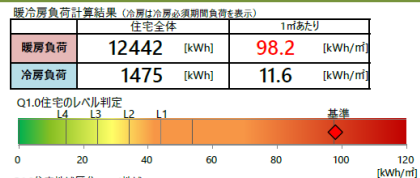


● 4地域 (長野市) 推奨基準 (UA=0.34) 仕様

Ua0.34モデル様邸 性能計算結果 (暖冷房エネルギー) (4地域 長野)

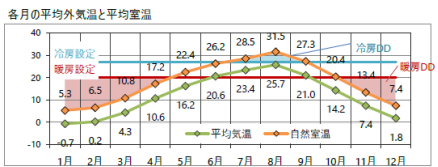
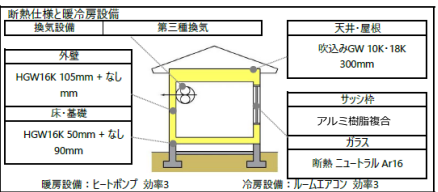
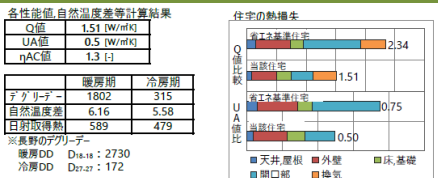


暖冷房負荷計算結果 (冷房は冷房必須期間負荷を表示) (4地域 長野)



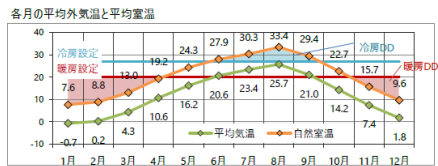
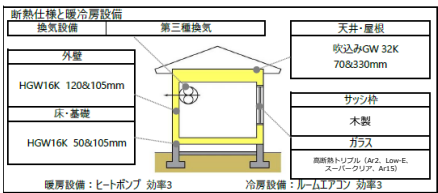
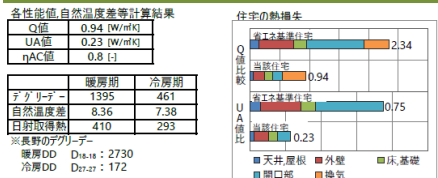
● 4地域 (長野市) 最低基準 (UA=0.50) 仕様

Ua0.50モデル様邸 性能計算結果 (暖冷房エネルギー) (4地域 長野)

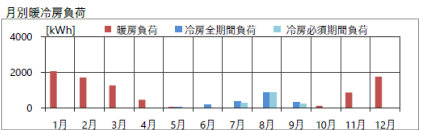
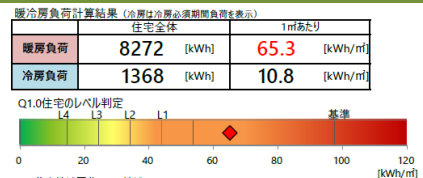


● 4地域 (長野市) 先導基準 (UA=0.23) 仕様

Ua0.23モデル様邸 性能計算結果 (暖冷房エネルギー) (4地域 長野)



暖冷房負荷計算結果 (冷房は冷房必須期間負荷を表示) (4地域 長野)



暖冷房負荷計算結果 (冷房は冷房必須期間負荷を表示) (4地域 長野)

