



※あくまでシミュレーションであり、実際の光熱費とは異なります

2地域（軽井沢町）		
仕様		年間光熱費 (単位：円)
省エネ基準(H28) (UA値=0.46W/m <sup>2</sup> ・K)	暖房	101,700
	冷房	2,900
	合計	104,600
最低基準 (UA値=0.4W/m <sup>2</sup> ・K)	暖房	84,990
	冷房	3,400
	合計	88,390
推奨基準 (UA値=0.28W/m <sup>2</sup> ・K)	暖房	61,360
	冷房	4,010
	合計	65,370
先導基準 (UA値=0.2W/m <sup>2</sup> ・K)	暖房	43,270
	冷房	4,860
	合計	48,130

(断熱性能・省エネ性能 使用計算ソフト：Qpex ver.4.20)

### 【計算条件】

暖冷房設備：ルームエアコン（効率3）全館連続運転  
 暖房設定：20℃ 冷房設定：27℃ 湿度：60%  
 電気料金：30円/kWh

上記の他、計算に使用したモデルプラン概要、計算条件等は次頁以降の参考資料をご覧ください。

※ 最低、推奨、先導基準は信州健康ゼロエネ住宅指針基準による

推奨基準の住宅を建てた場合…

暖冷房の年間光熱費は**65,370円**

お得!

省エネ基準の場合（104,600円）と比べると、

1年間で **-39,230円** ▶▶▶ 30年間で **-1,276,900円!**

お得!

最低基準の場合（88,390円）と比べると、

1年間で **-23,020円** ▶▶▶ 30年間で **-690,600円!**

さらに!

県の助成金を利用すると、  
**推奨基準は最低基準よりも**  
**+70万円多くもらえる!**





# 住宅性能の違いによる光熱費の差

## 3地域

※あくまでシミュレーションであり、実際の光熱費とは異なります

3地域（佐久市）		
仕様		年間光熱費 (単位：円)
省エネ基準(H28) (UA値=0.56W/㎡・K)	暖房	99,270
	冷房	7,080
	合計	106,350
最低基準 (UA値=0.5W/㎡・K)	暖房	87,570
	冷房	7,400
	合計	94,970
推奨基準 (UA値=0.28W/㎡・K)	暖房	49,240
	冷房	7,820
	合計	57,060
先導基準 (UA値=0.2W/㎡・K)	暖房	34,110
	冷房	8,070
	合計	42,180

(断熱性能・省エネ性能 使用計算ソフト：Qpex ver.4.20)

### 【計算条件】

暖冷房設備：ルームエアコン（効率3）全館連続運転  
 暖房設定：20℃ 冷房設定：27℃ 湿度：60%  
 電気料金：30円/kWh

上記の他、計算に使用したモデルプラン概要、計算条件等は次頁以降の参考資料をご覧ください。

※ 最低、推奨、先導基準は信州健康ゼロエネ住宅指針基準による

推奨基準の住宅を建てた場合…

暖冷房の年間光熱費は**57,060円**

お得!

省エネ基準の場合（106,350円）と比べると、

1年間で **-49,290円** ▶▶▶ 30年間で **-1,478,700円!**

お得!

最低基準の場合（94,970円）と比べると、

1年間で **-37,910円** ▶▶▶ 30年間で **-1,137,300円!**

さらに!

県の助成金を利用すると、  
**推奨基準は最低基準よりも**  
**+70万円多くもらえる!**





※あくまでシミュレーションであり、実際の光熱費とは異なります

4地域（長野市）		
仕様		年間光熱費 (単位：円)
省エネ基準(H28) (UA値=0.75W/m <sup>2</sup> ・K)	暖房	124,420
	冷房	14,750
	合計	139,170
最低基準 (UA値=0.5W/m <sup>2</sup> ・K)	暖房	82,720
	冷房	13,680
	合計	96,400
推奨基準 (UA値=0.34W/m <sup>2</sup> ・K)	暖房	58,640
	冷房	13,000
	合計	71,640
先導基準 (UA値=0.23W/m <sup>2</sup> ・K)	暖房	39,870
	冷房	12,780
	合計	52,650

(断熱性能・省エネ性能 使用計算ソフト：Qpex ver.4.20)

### 【計算条件】

暖冷房設備：ルームエアコン（効率3）全館連続運転  
 暖房設定：20℃ 冷房設定：27℃ 湿度：60%  
 電気料金：30円/kWh

上記の他、計算に使用したモデルプラン概要、計算条件等は次頁以降の参考資料をご覧ください。

推奨基準の住宅を建てた場合…

暖冷房の年間光熱費は**71,640円**

お得!

省エネ基準の場合（139,170円）と比べると、

1年間で **-67,530円** ▶▶▶ 30年間で **-2,025,900円!**

お得!

最低基準の場合（96,400円）と比べると、

1年間で **-24,760円** ▶▶▶ 30年間で **-742,800円!**

さらに!

県の助成金を利用すると、  
**推奨基準は最低基準よりも**  
**+70万円多くもらえる!**





# 住宅性能の違いによる光熱費の差

## 5 地域

※あくまでシミュレーションであり、実際の光熱費とは異なります

5 地域 (飯田市)		
仕様		年間光熱費 (単位：円)
省エネ基準(H28) (UA値=0.87W/m <sup>2</sup> ・K)	暖房	116,870
	冷房	12,800
	合計	129,670
最低基準 (UA値=0.5W/m <sup>2</sup> ・K)	暖房	64,440
	冷房	11,800
	合計	76,240
推奨基準 (UA値=0.34W/m <sup>2</sup> ・K)	暖房	45,000
	冷房	11,260
	合計	56,260
先導基準 (UA値=0.23W/m <sup>2</sup> ・K)	暖房	29,150
	冷房	11,020
	合計	40,170

(断熱性能・省エネ性能 使用計算ソフト：Qpex ver.4.20)

### 【計算条件】

暖冷房設備：ルームエアコン（効率3）全館連続運転  
 暖房設定：20℃ 冷房設定：27℃ 湿度：60%  
 電気料金：30円/kWh

上記の他、計算に使用したモデルプラン概要、計算条件等は次頁以降の参考資料をご覧ください。

※ 最低、推奨、先導基準は信州健康ゼロエネ住宅指針基準による

推奨基準の住宅を建てた場合…

暖冷房の年間光熱費は**56,260円**

**お得!**

省エネ基準の場合 (129,670円) と比べると、

1年間で **-73,410円** ▶▶▶ 30年間で **-2,202,300円!**


**お得!**

最低基準の場合 (76,240円) と比べると、

1年間で **-19,980円** ▶▶▶ 30年間で **-599,400円!**

**さらに!**

県の助成金を利用すると、  
**推奨基準は最低基準よりも**  
**+70万円多くもらえる!**



モデルプランを用いた地域区分毎の性能の違いによる燃費のシミュレーション

# 地域別 暖冷房エネルギー・光熱費 シミュレーション結果

※あくまでシミュレーションであり、実際の光熱費等とは異なります  
(断熱性能・省エネ性能 使用計算ソフト：Qpex ver.4.20)

2 地域 (軽井沢町)					
仕様		年間熱負荷 (単位：kWh)	対省エネ基準比	年間光熱費 (単位：円)	削減額 (対省エネ基準)
省エネ基準(H28) (UA値=0.46W/㎡・K)	暖房	10,170	-	101,700	-
	冷房	290	-	2,900	-
	合計	10,460	-	104,600	-
最低基準 (UA値=0.4W/㎡・K)	暖房	8,499	83.6%	84,990	-16,710
	冷房	340	117.2%	3,400	500
	合計	8,839	84.5%	88,390	-16,210
推奨基準 (UA値=0.28W/㎡・K)	暖房	6,136	60.3%	61,360	-40,340
	冷房	401	138.3%	4,010	1,110
	合計	6,537	62.5%	65,370	-39,230
先導基準 (UA値=0.2W/㎡・K)	暖房	4,327	42.5%	43,270	-58,430
	冷房	486	167.6%	4,860	1,960
	合計	4,813	46.0%	48,130	-56,470

3 地域 (佐久市)					
仕様		年間熱負荷 (単位：kWh)	対省エネ基準比	年間光熱費 (単位：円)	削減額 (対省エネ基準)
省エネ基準(H28) (UA値=0.56W/㎡・K)	暖房	9,927	-	99,270	-
	冷房	708	-	7,080	-
	合計	10,635	-	106,350	-
最低基準 (UA値=0.5W/㎡・K)	暖房	8,757	88.2%	87,570	-11,700
	冷房	740	104.5%	7,400	320
	合計	9,497	89.3%	94,970	-11,380
推奨基準 (UA値=0.28W/㎡・K)	暖房	4,924	49.6%	49,240	-50,030
	冷房	782	110.5%	7,820	740
	合計	5,706	53.7%	57,060	-49,290
先導基準 (UA値=0.2W/㎡・K)	暖房	3,411	34.4%	34,110	-65,160
	冷房	807	114.0%	8,070	990
	合計	4,218	39.7%	42,180	-64,170

4 地域 (長野市)					
仕様		年間熱負荷 (単位：kWh)	対省エネ基準比	年間光熱費 (単位：円)	削減額 (対省エネ基準)
省エネ基準(H28) (UA値=0.75W/㎡・K)	暖房	12,442	-	124,420	-
	冷房	1,475	-	14,750	-
	合計	13,917	-	139,170	-
最低基準 (UA値=0.5W/㎡・K)	暖房	8,272	66.5%	82,720	-41,700
	冷房	1,368	92.7%	13,680	-1,070
	合計	9,640	69.3%	96,400	-42,770
推奨基準 (UA値=0.34W/㎡・K)	暖房	5,864	47.1%	58,640	-65,780
	冷房	1,300	88.1%	13,000	-1,750
	合計	7,164	51.5%	71,640	-67,530
先導基準 (UA値=0.23W/㎡・K)	暖房	3,987	32.0%	39,870	-84,550
	冷房	1,278	86.6%	12,780	-1,970
	合計	5,265	37.8%	52,650	-86,520

5 地域 (飯田市)					
仕様		年間熱負荷 (単位：kWh)	対省エネ基準比	年間光熱費 (単位：円)	削減額 (対省エネ基準)
省エネ基準(H28) (UA値=0.87W/㎡・K)	暖房	11,687	-	116,870	-
	冷房	1,280	-	12,800	-
	合計	12,967	-	129,670	-
最低基準 (UA値=0.5W/㎡・K)	暖房	6,444	55.1%	64,440	-52,430
	冷房	1,180	92.2%	11,800	-1,000
	合計	7,624	58.8%	76,240	-53,430
推奨基準 (UA値=0.34W/㎡・K)	暖房	4,500	38.5%	45,000	-71,870
	冷房	1,126	88.0%	11,260	-1,540
	合計	5,626	43.4%	56,260	-73,410
先導基準 (UA値=0.23W/㎡・K)	暖房	2,915	24.9%	29,150	-87,720
	冷房	1,102	86.1%	11,020	-1,780
	合計	4,017	31.0%	40,170	-89,500

【計算条件】 暖冷房設備：ルームエアコン（効率3）全館連続運転 暖房設定：20℃ 冷房設定：27℃ 湿度：60% 電気料金：30円/kWh

上記の他、計算に使用したモデルプラン概要、計算条件等は次頁以降の参考資料をご覧ください。

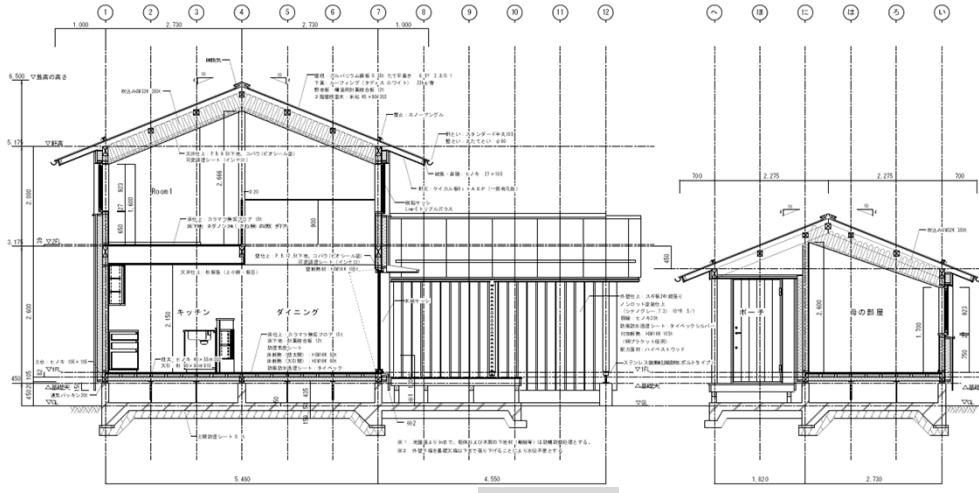
※ 最低、推奨、先導基準は信州健康ゼロエネ住宅指針基準による



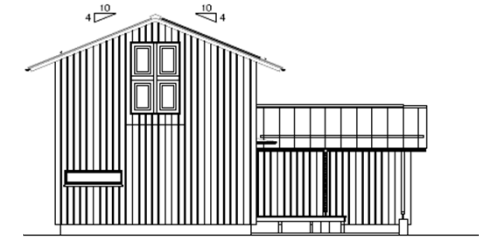
モデルプランを用いた地域区分毎の性能の違いによる燃費のシミュレーション

(参考資料) モデルプラン概要

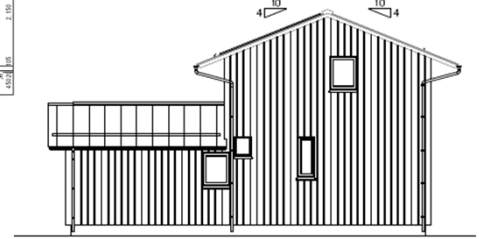
木造 2階建て  
 床面積 2階: 49.69 m<sup>2</sup> (15.03坪)  
 1階: 69.56 m<sup>2</sup> (21.04坪)  
 延べ面積 : 119.25 m<sup>2</sup> (36.07坪)  
 (吹抜含: 126.70 m<sup>2</sup> (38.32坪))



断面図



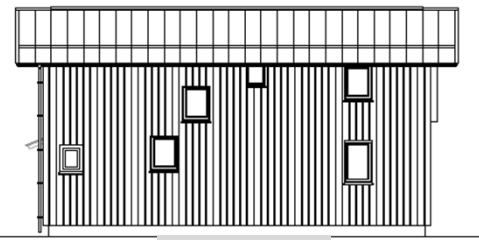
西立面図



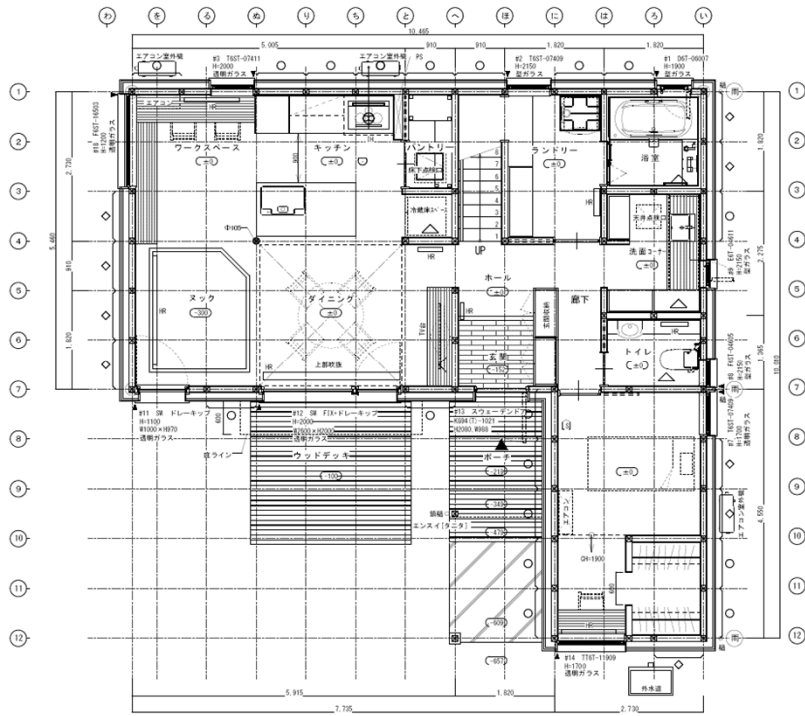
東立面図



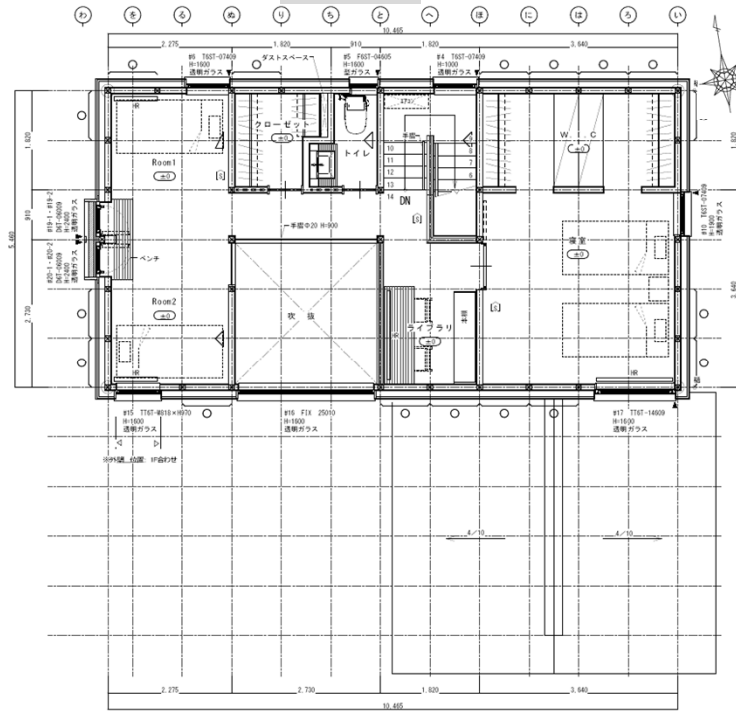
南立面図



北立面図



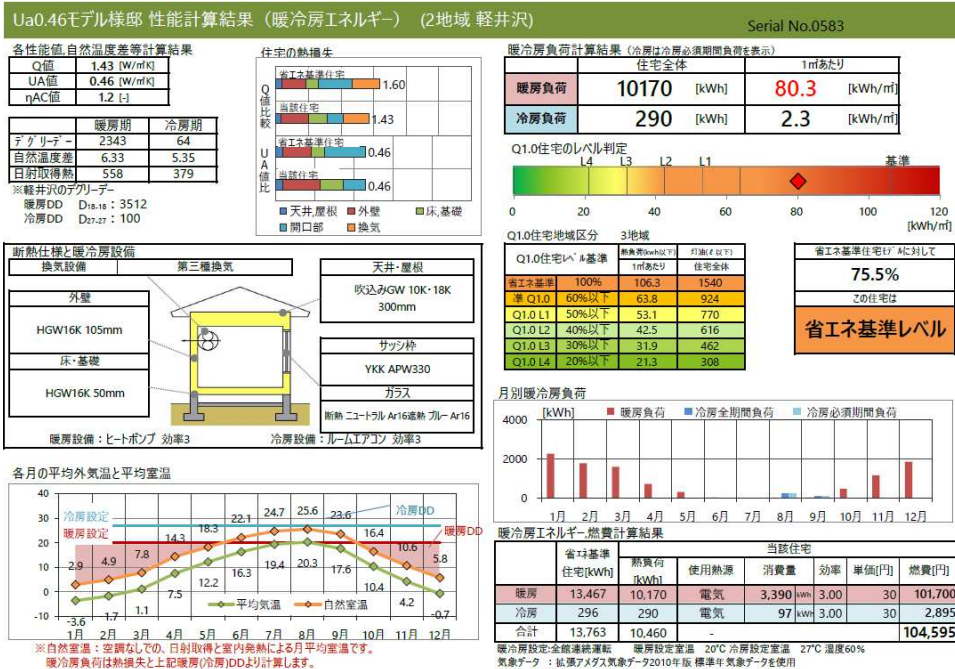
1階平面図



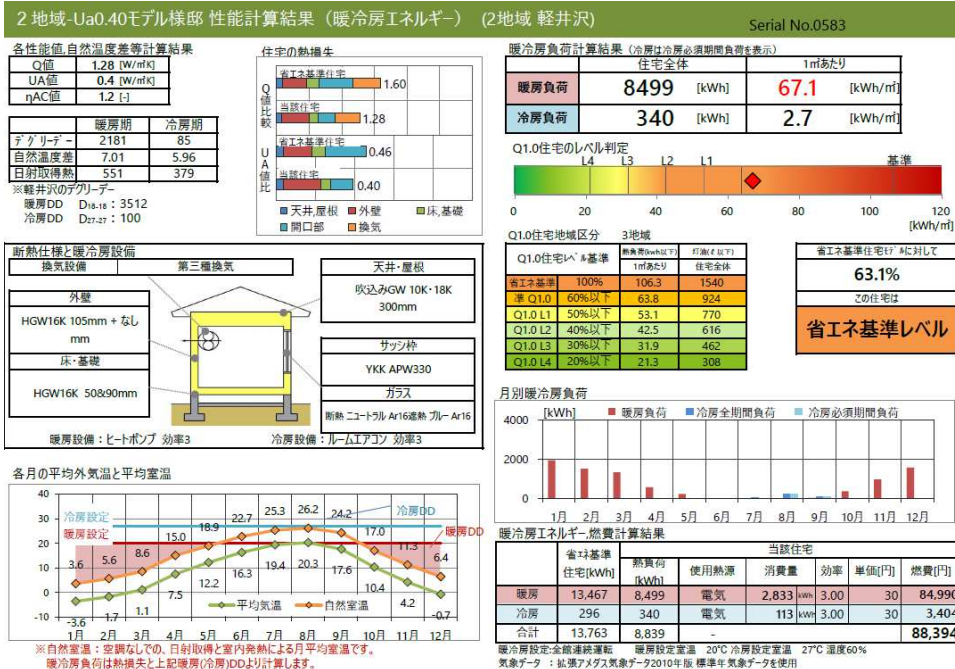
2階平面図

# (参考資料) シミュレーション結果根拠資料 【2地域 軽井沢町】

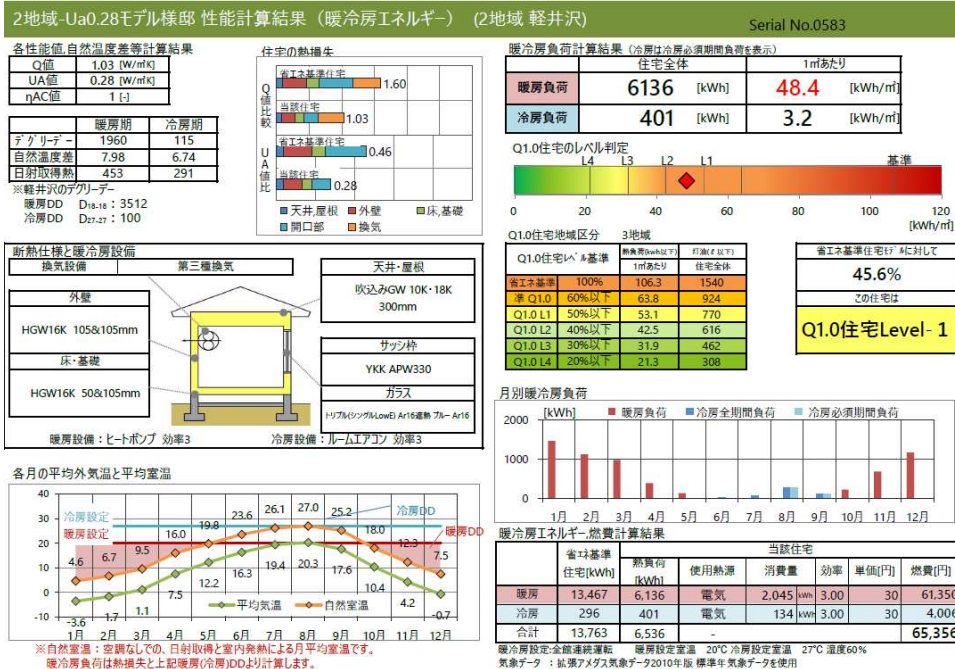
## ● 2地域（軽井沢町） 省エネ基準（UA=0.46）仕様



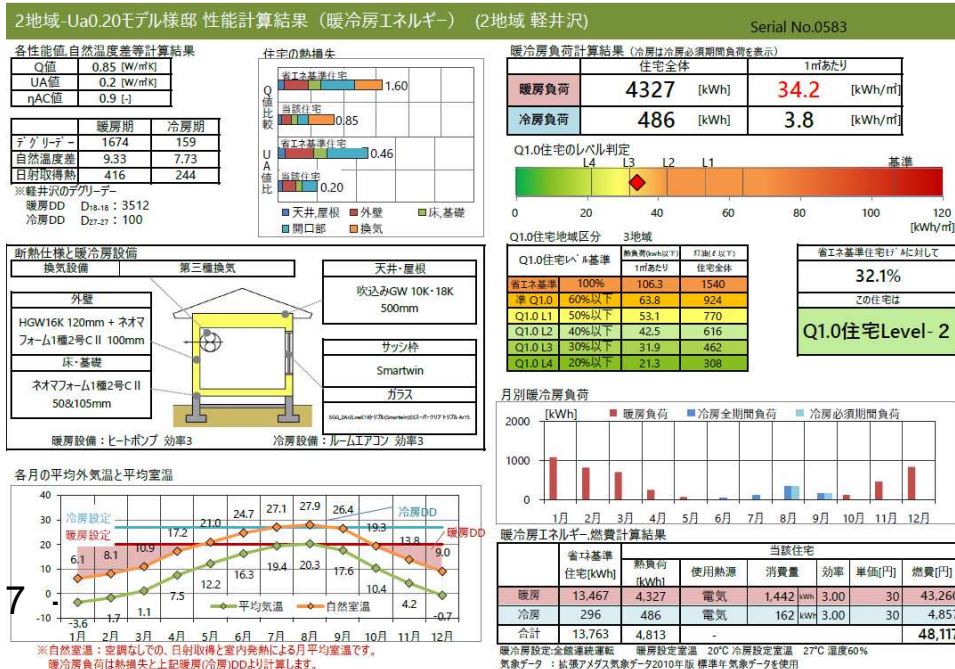
## ● 2地域（軽井沢町） 最低基準（UA=0.40）仕様



## ● 2地域（軽井沢町） 推奨基準（UA=0.28）仕様



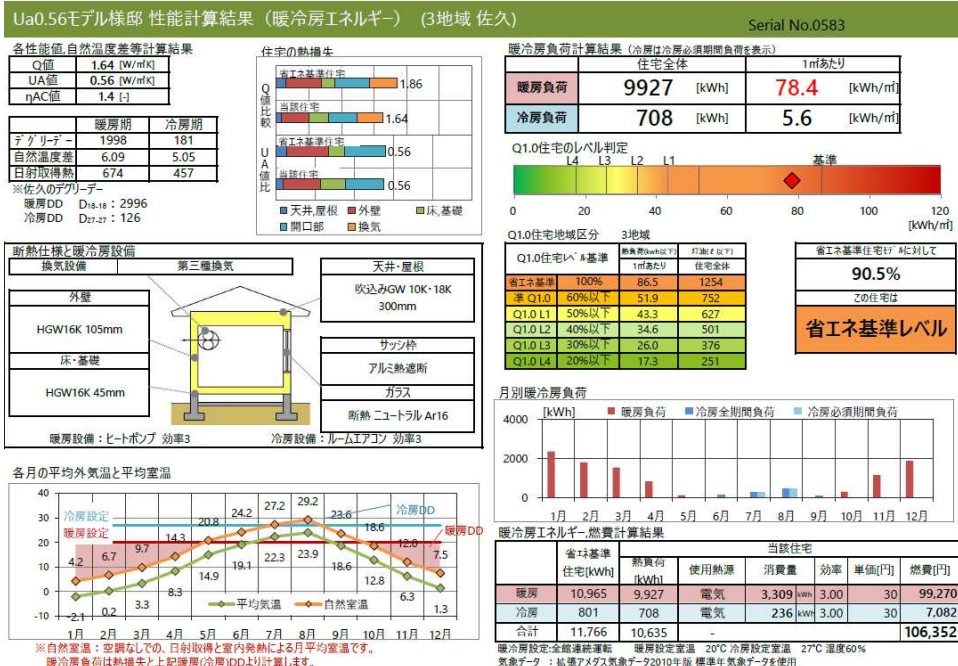
## ● 2地域（軽井沢町） 先導基準（UA=0.20）仕様



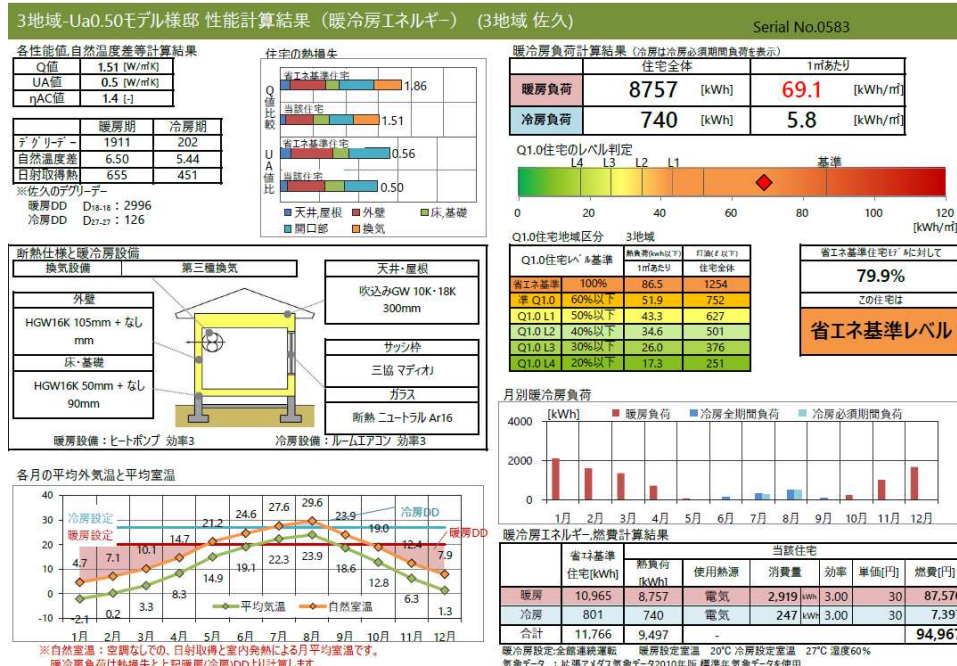


# (参考資料) シミュレーション結果根拠資料 【3地域 佐久市】

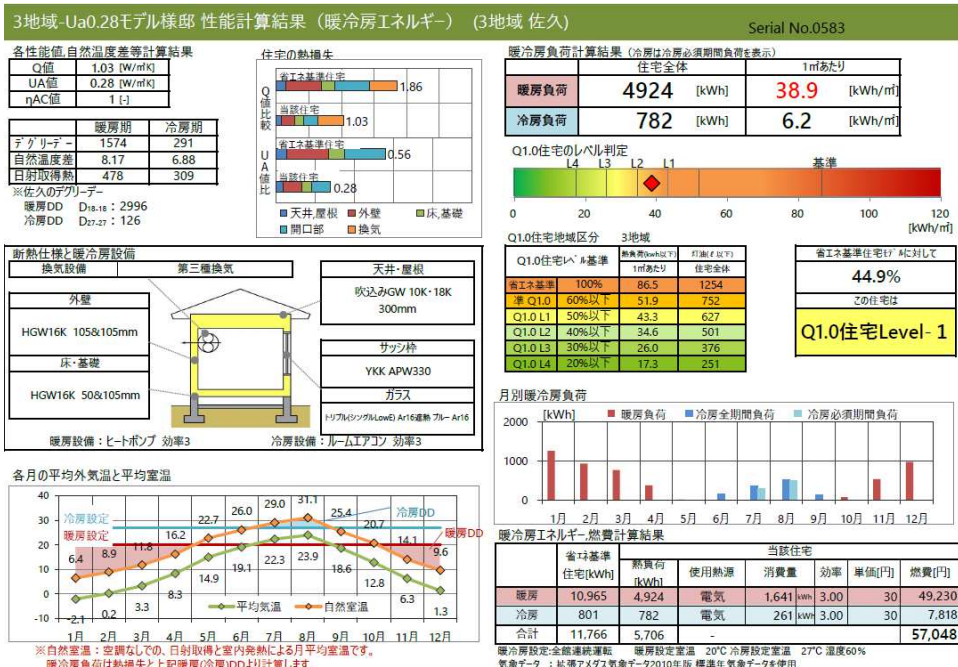
## ● 3地域 (佐久市) 省エネ基準 (UA=0.56) 仕様



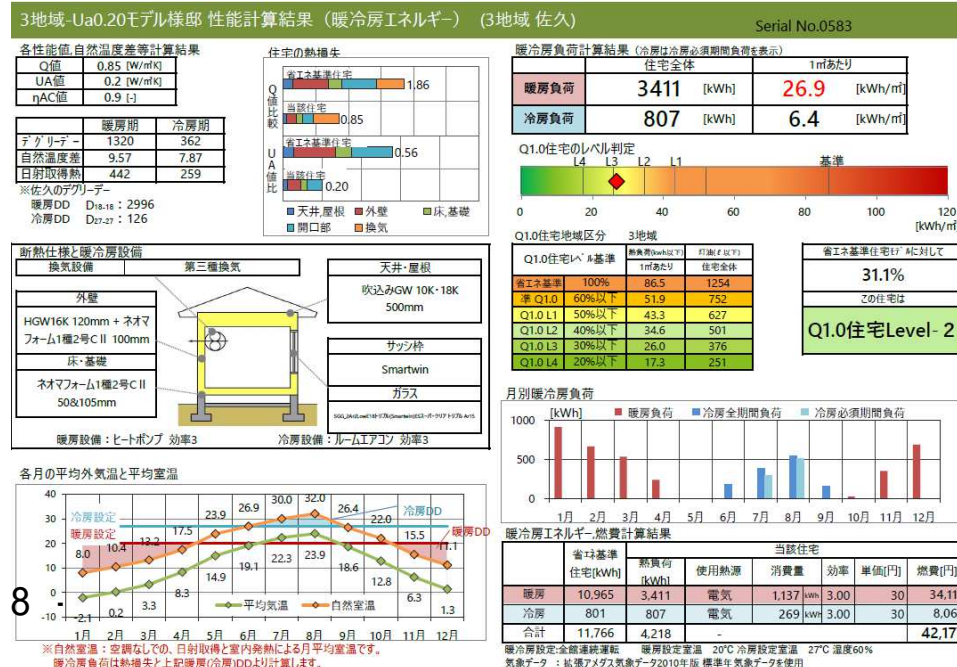
## ● 3地域 (佐久市) 最低基準 (UA=0.50) 仕様



## ● 3地域 (佐久市) 推奨基準 (UA=0.28) 仕様



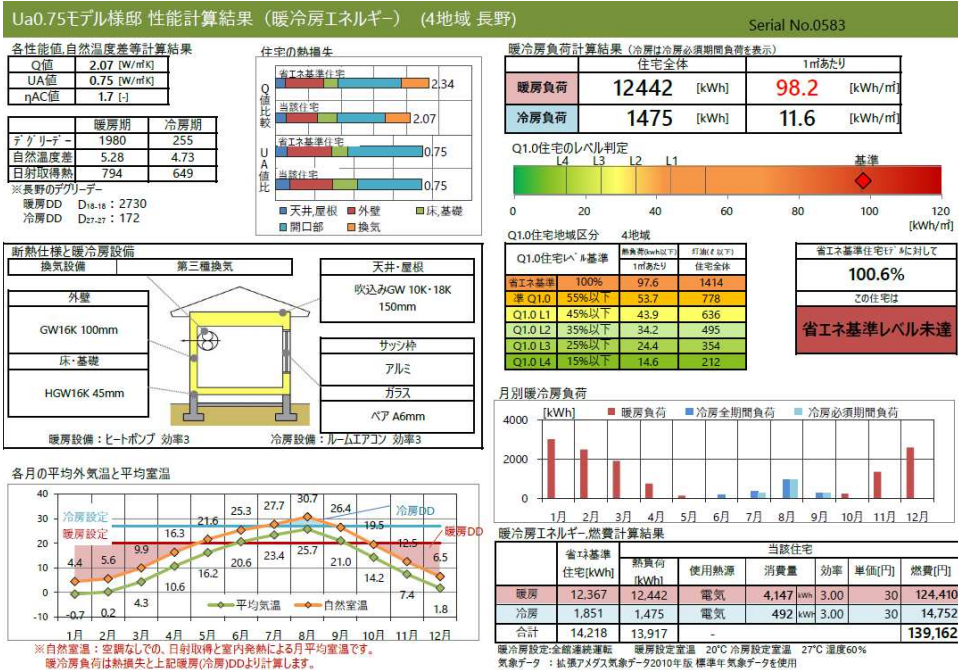
## ● 3地域 (佐久市) 先導基準 (UA=0.20) 仕様



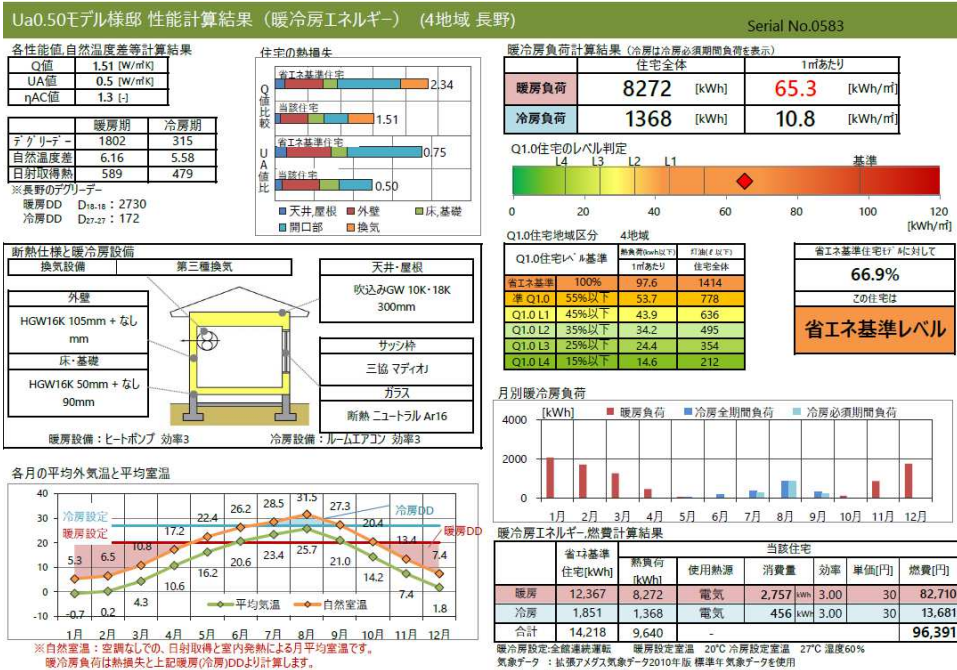


# (参考資料) シミュレーション結果根拠資料 【4地域 長野市】

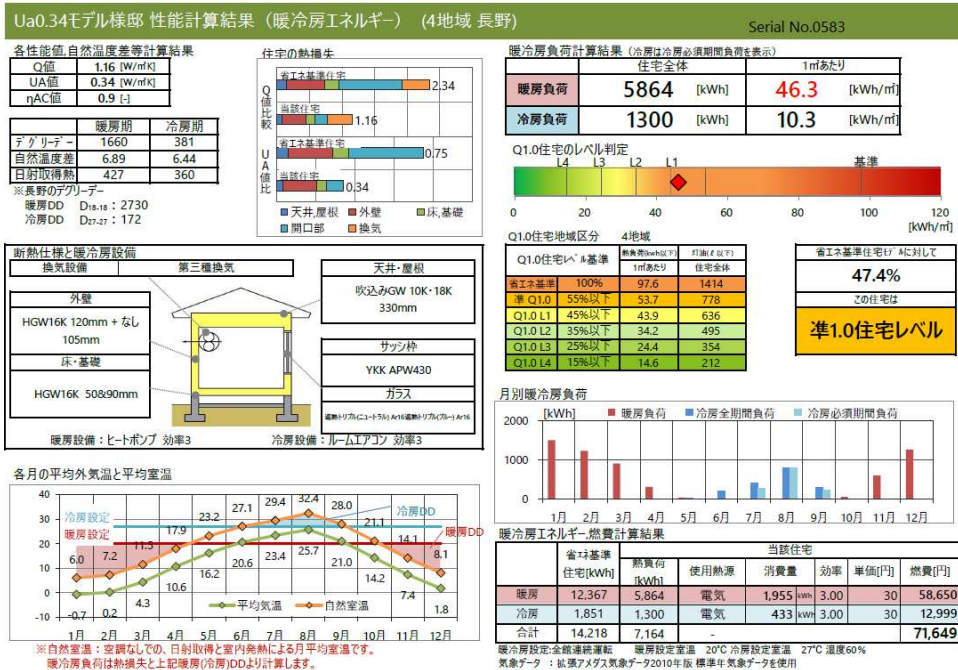
## ● 4地域（長野市） 省エネ基準（UA=0.75）仕様



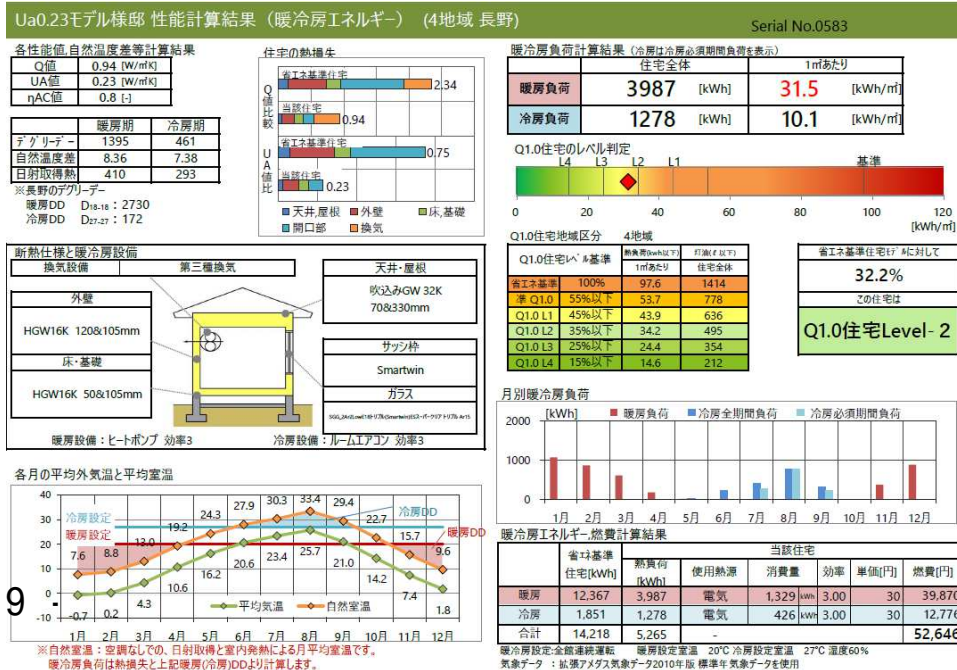
## ● 4地域（長野市） 最低基準（UA=0.50）仕様



## ● 4地域（長野市） 推奨基準（UA=0.34）仕様



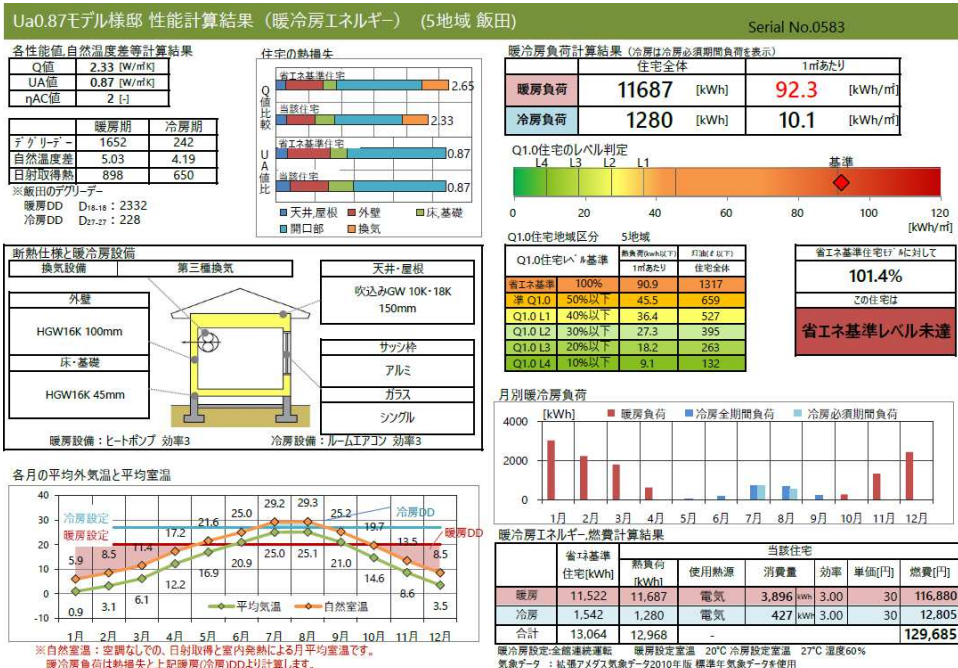
## ● 4地域（長野市） 先導基準（UA=0.23）仕様



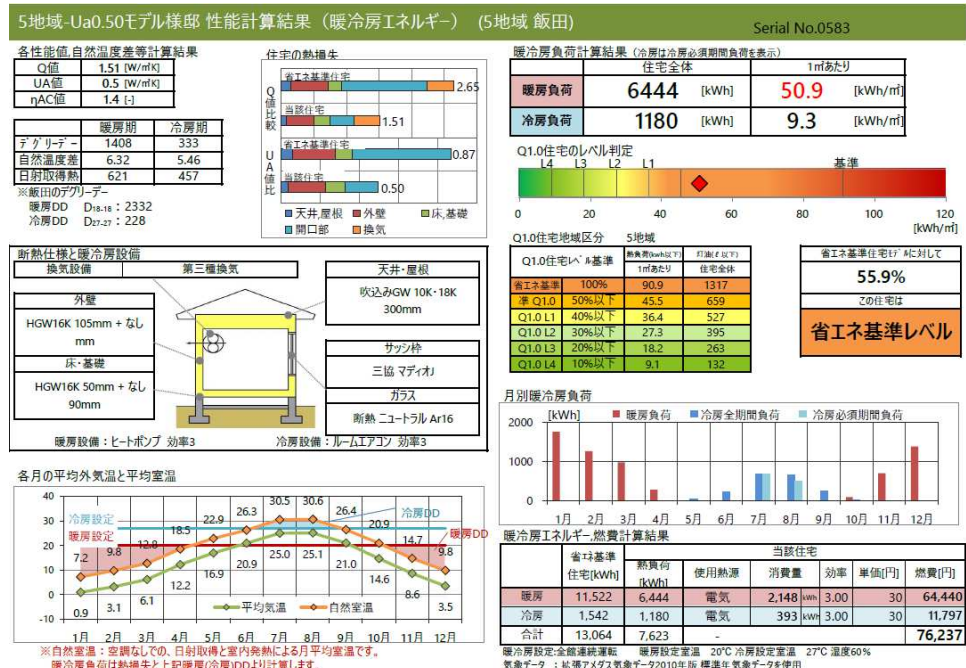


# (参考資料) シミュレーション結果根拠資料 【5地域 飯田市】

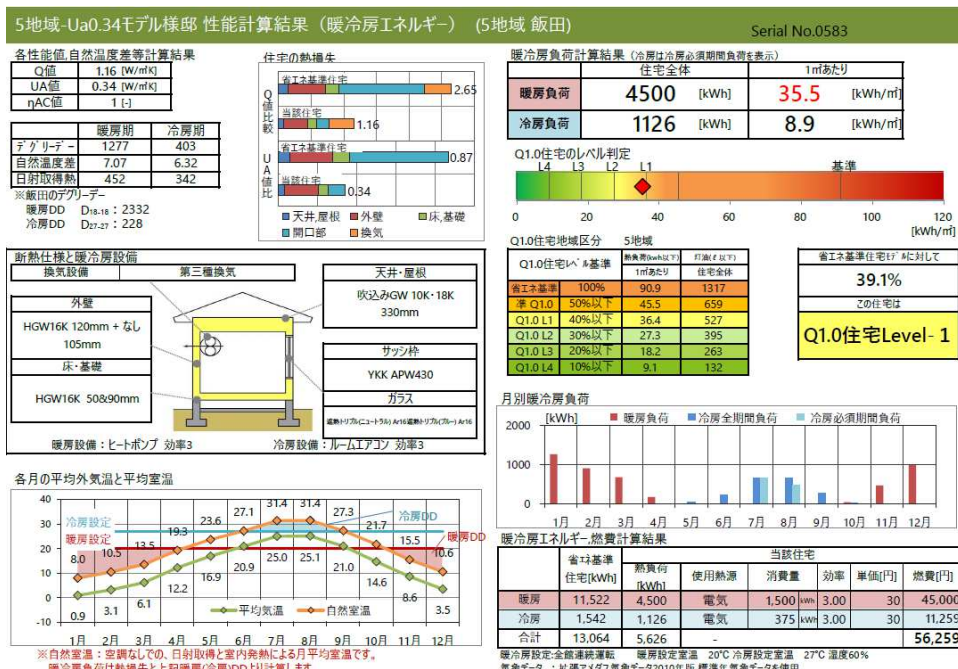
## ● 5地域 (飯田市) 省エネ基準 (UA=0.87) 仕様



## ● 5地域 (飯田市) 最低基準 (UA=0.50) 仕様



## ● 5地域 (飯田市) 推奨基準 (UA=0.34) 仕様



## ● 5地域 (飯田市) 先導基準 (UA=0.23) 仕様

